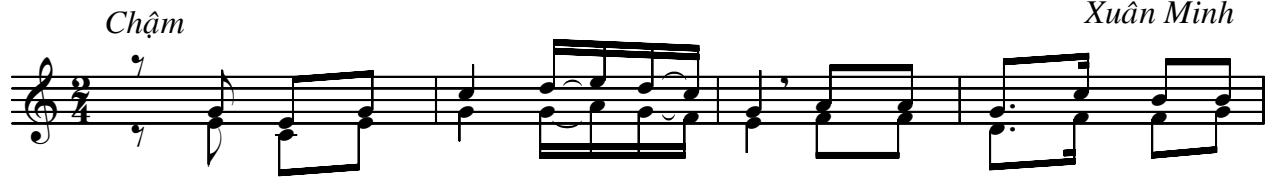
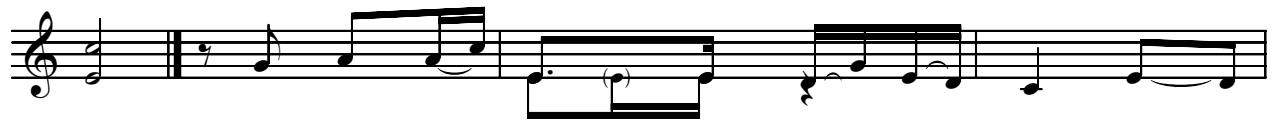


# Lễ Mình Máu Thánh Chúa-C

## Thánh Vịnh 109



*ĐK. Con là Thượng Tế đến muôn đời theo phẩm hàm Mel - ki - sê -*



- đê.*
- Đức Chúa đã truyền cho Chúa tôi rằng: "Con hãy
  - Từ núi Si - on Chúa đã phô bày phương \_\_
  - Ngày con giáng trần trong thánh điện huy hoàng, các lãnh
  - Đức Chúa đã thề không chút hối hận: "Con \_\_



ngôi bên hữu của Ta; cho tới ngày Ta đặt quân thù làm  
trượng, quyền bính của Chúa. Ngài phán rằng: "Con hãy thống trị kẻ  
tụ đều ở cạnh con. Trong sương mù, trước khi ánh mặt trời  
là Thượng Tế đời đời. Và muôn đời, con thuộc phẩm hàm, dòng



bệ kê dưới chân con"  
thù, thống lãnh ba quân"  
lên, Ta đã sinh con.  
đôi Mel - ki - sê - đê"