

# CN Chay 2B

Tv115, 10 và 15. 16-17. 18-19

hvh



Đáp: Con sẽ tiến đi trước thiên nhan Chúa trong miền đất của nhân sinh.



① Con đã tin cậy ngay cả trong lúc con nói: "Tám thân con trăm phần khổ cực!"



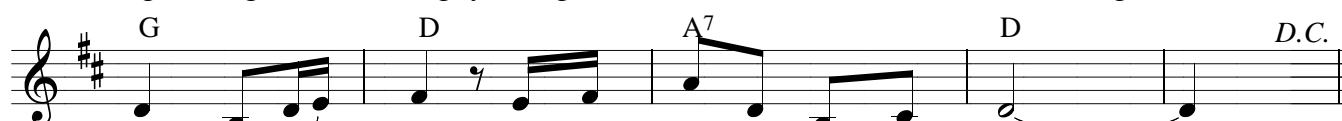
Trước mặt Chúa thực là quý hoá cái chết của những bậc thánh nhân Ngài.



② Ôi lạy Chúa, con là tôi tớ Chúa, con là tôi tớ Ngài, con trai của nữ tỳ



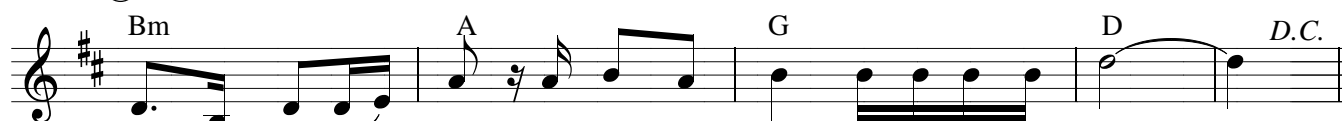
Ngài, Ngài đã bề gãy xiềng xích cho con. Con sẽ hiến dâng Chúa lời ca



ngợi làm sinh lễ, và con sẽ kêu cầu danh Chúa.



③ Con sẽ giữ trọn lời khấn xin cùng Chúa, trước mặt toàn thể dân Ngài, trong



nơi hành lang nhà Chúa, ở giữa lòng người, Giê - ru - sa - lem hỡi!

## Câu Xướng Trước Phúc Âm



Từ trong đám mây sáng chói có tiếng Chúa Cha phán rằng: "Đây



là con Ta yêu dấu, các người hãy nghe lời Người."