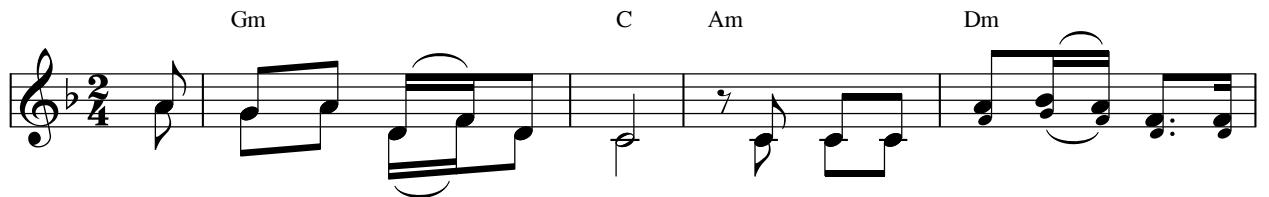


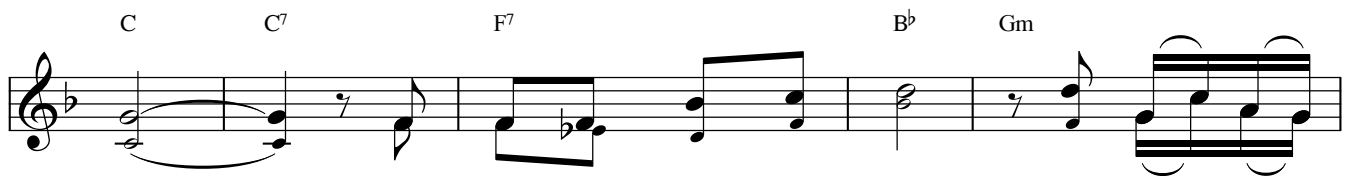
Ví Như Chúa Chẳng Xây Nhà

Tv. 126

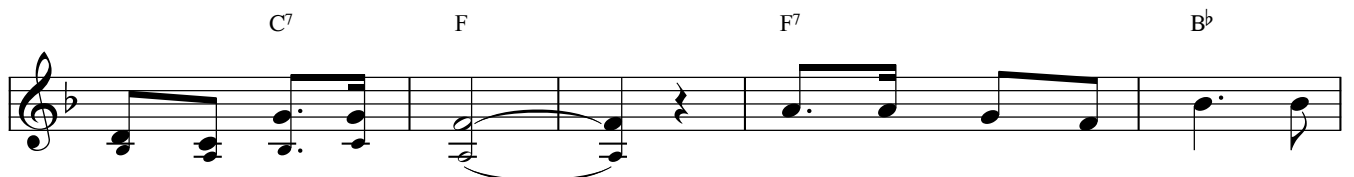
Lm. Kim Long



Đk: Ví như Chúa chẳng xây nhà, thợ nề mệt sức cũng là uống

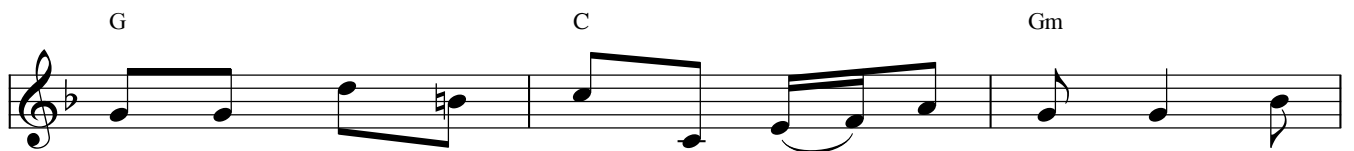


công. Thành trì Ngài không canh giữ, trấn thủ đêm



ngày nào có ích chi.

1. Dẫu thức khuya dậy sớm, khó
2. Đói lữ con hiền đức, chính
3. Có sẵn tên đầy ống, đó



nhọc rồi cũng uống công, còn kẻ Chúa thương dù an
là hồng phúc Ngài ban, tựa như ống tên người dưng
là người phúc lộc thay, trọn đời sẽ không bị hổ



giác, vẫn được Chúa ban đầy dư.
sĩ, vẫn thủ sẵn bên mình luôn.
người, lúc kiện cáo nơi cửa công.

Điệp khúc 2 bè dị giọng

Gm F C

Ví như Chúa chẳng xây nhà. Thờ nề tôn

Ví như Chúa chẳng xây nhà.

F C C⁷ F⁷

sức cũng là uống công. Thành trì Ngài không canh

Thờ nề mệt sức cũng uống công. Thành

B^b Gm

giữ. Trấn thủ đêm

trì Ngài không canh giữ, ngày

C⁷ F B^b F

ngày nào có ích chi.

đêm vất vả thì nào có ích chi.