

LỄ GIUSE, BẠN ĐỨC MẸ (19.3)

ĐC- Lễ Giu-se

187. MIÊU DUỆ NGƯỜI

Tv 88, 2-5.27.29



ĐK. Miêu duệ Người, Miêu duệ Người, Miêu duệ Người tồn tại đến muôn

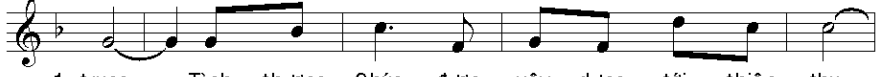


đời, tồn tại đến muôn đời.

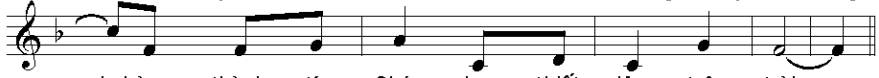
1. Tình thương Chúa đời
2. Nảy giao ước cùng
3. Người sẽ thừa Ngài



1. đời con ca tụng. Qua ngàn thế hệ rao truyền lòng Chúa tín
2. người Ta tuyển chọn, Chính Đa Vít mà Ta thành lập mỗi kết
3. là chính thân phụ, Chính Ngài mãi là đá tảng, nguồn cứu rỗi



1. trung. Tình thương Chúa được xây dựng tới thiên thu.
2. giao. Dòng dõi người nầy Ta lập đến thiên thu.
3. con. Nầy là Ta thành tâm trọn nghĩa yêu thương.



1. Lòng thành tín Chúa được thiết lập trên trời.
2. Đời đời muôn kiếp nầy ngài vàng vững bền.
3. Một đời trung tín cuộc giao hòa giữ luôn.

ALL - Lễ Giuse

188. PHÚC CHO



Al le lu ia, Al le lu ia, Al le lu ia, Al le lu ia. Phúc cho những



ai ở trong thánh điện. Họ sẽ ca ngợi Thiên Chúa đến muôn đời.