

## CHÚA NHẬT 33B

### 291. TẬN THỂ

Mt 13, 24-32\_Chúa nhật 33B



1. Vào những ngày ấy, sau những khốn cực,  
2. Người sai thân sứ, đi khắp qui tụ



1. mặt trời ra tối, mặt trăng mất sáng, ngôi  
2. những người công chính mọi miền khắp chốn. Mau



1. sao trên trời sa xuống, quyền lực trên trời chuyển lay.  
2. mau qui tụ về đây, trình diện trước mặt của Người.



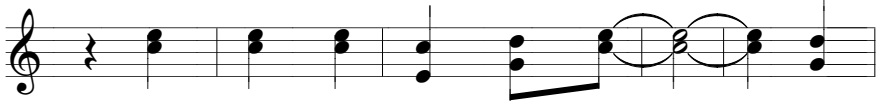
1. Người ơi sẽ thấy, đây chính Con Người, quyền năng tỏa  
2. Nhìn cây vả kia, khi nó đâm chồi, người ta sẽ



1. chiếu, trời cao rực rỡ. Chính Chúa đang  
2. biết Hè đã gần tới. Khi thấy các



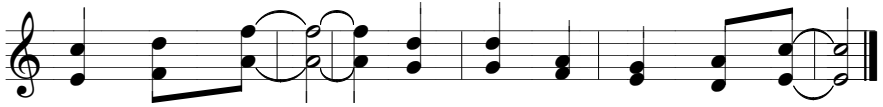
1. ngự tầng mây. vinh quang sáng ngời trần gian.  
2. điềm xảy ra, thì ngày Chúa đã gần đến.



ĐK. Chúa sắp đến rồi người ơi. Chúa



đến xét xử con người. Chẳng biết lúc



nào Người đến. Tỉnh thức sẵn sàng người ơi.

