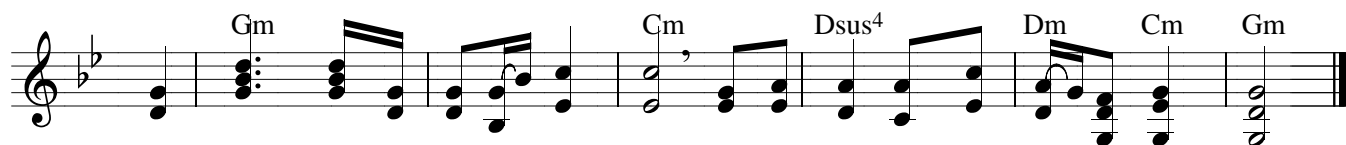


# Chúa Nhật 18-A

(Tv144, 8-9, 15-16, 17-18)

hvh



Đáp: Lạy Chúa, Chúa mở rộng bàn tay ra, và thi ân cho chúng con được no nê.



① Chúa nhân ái và từ bi, chậm bất bình và giàu ân sủng. Chúa hảo



tâm với hết mọi loài, và từ bi với mọi công cuộc của Chúa.



② Muôn loài để mắt cậy trông vào Chúa và Ngài ban lương thực cho chúng đúng theo



giờ. Chúa mở rộng bàn tay ra, và thi ân cho mọi sinh vật được no nê.



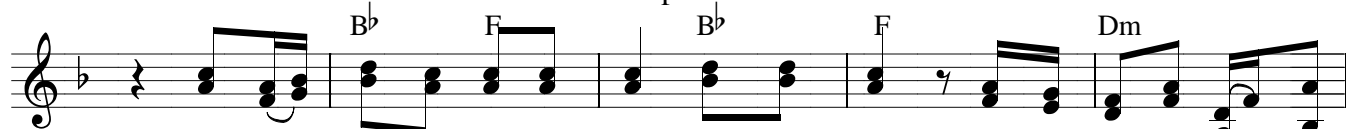
③ Chúa công minh trong mọi đường lối, và thánh thiện trong việc Chúa làm.



Chúa gần gũi kẻ kêu cầu Ngài, mọi kẻ kêu cầu Ngài cách thành tâm.

## Câu Xướng Trước Phúc Âm

Cf. Eph 1. 17-18



Cha của Đức Giê - su Ki - tô, Chúa chúng ta đã soi lòng trí để chúng



ta biết thế nào là sự cậy trông Chúa kêu gọi chúng ta.