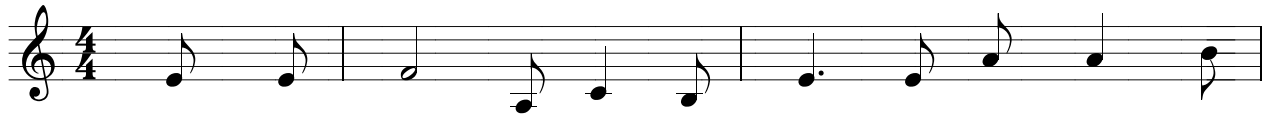


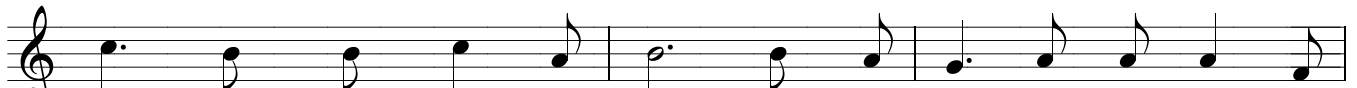
# Con Không Xứng

CN 13 TN A - (Mt 10; 37 - 42)

*Thiên Duyên*



1. Con không xứng là môn đệ Chúa, vì con không yêu  
2. Con không xứng là môn đệ Chúa, vì con đi theo  
3. Xin yêu Chúa, và xin chọn Chúa là ưu tiên tuyệt



Chúa như yêu chính bản thân. Yêu cha mẹ, yêu anh em gia  
Chúa, nhưng không muốn khổ đau. Con e sợ, bao gian lao khổ  
đối, chỉ một Chúa mà thôi. Suốt cuộc đời, xin đi theo chân



đỉnh, yêu họ hàng bạn hữu, say duyên tình thế nhân.  
sâu, con sợ liều mạng sống, con lo thiệt tẩm thân.  
Ngài, cho dù phải từ bỏ bao lợi lộc thế gian.



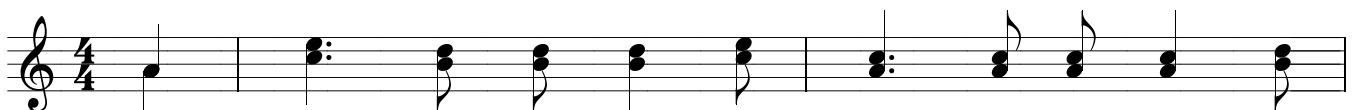
Con không xứng là môn đệ Chúa, vì rằng con yêu  
Con không muốn nặng vai thập giá, đường tình con theo  
Xin yêu Chúa, và yêu người thế, cùng sẻ chia cơm



Chúa chẳng bằng yêu nhân gian. Muốn hiến thân, chọn Ngài là tất  
Chúa ngại ngần muôn phong ba. Muốn hiến thân, chọn Ngài là tất  
áo để tình yêu dâng trao. Mến yêu nhau là điều luật của



cả mà còn vẫn vương đời làm sao xứng môn đệ Thầy.  
cả mà còn vẫn vương đời, làm sao xứng môn đệ Thầy.  
Ngài, là Lời Chúa đã dạy, để nên xứng môn đệ Thầy.



ĐK: Lay Chúa, con xin yêu mến Ngài, xin đi theo bước



Ngài, con xin chọn Ngài là cùng đích của đời con.



Lạy Chúa, con xin yêu mến Ngài xin yêu thương suốt  
đời, để cho muôn người nhận ra con chính môn đệ Ngài.

