

**CN 15A**

Tv 64, 10-14

**142. HẠT GIỐNG**

ĐC - CN 15A



ĐK. Hạt giống rơi vào đất tốt và sinh hoa kết quả



hoa thơm quả đẹp gặp trăm.



1. Chúa cho mưa tưới gội ruộng đất, cho tràn
2. Những mô cao san bằng thẳng tắp, mưa gội
3. Phúc lộc Người ban trọn vòng năm, cho được



1. trề của cải sinh ra. Sông ngòi nước tràn mênh
2. mêm những lỗng in sâu. Chúa làm đất cần nước
3. mùa muôn nẻo xa xăm. Hoa vùng hoang địa nở



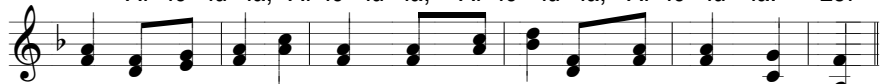
1. mông, lúa mì rồi sẽ trở bông.
2. thắm, chúc lành hạt giống nảy mầm.
3. tươi, núi đồi hoan hỉ sáng ngời.

**143. LỜI CHA-2**

ALL - CN 15A



Al le lu ia, Al le lu ia, Al le lu ia, Al le lu ia. Lời



Cha là chân lý, xin Ngài dùng chân lý mà thánh hóa chúng con