

## 203. HÃY NHỚ LỜI CHÚA

Mc 3, 20-35\_ Chúa nhật 10B



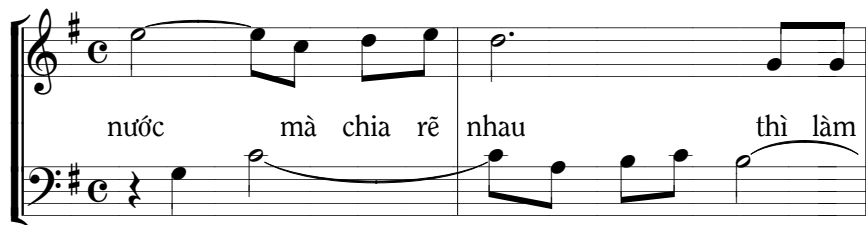
ĐK. Hãy nhớ Lời Chúa Lời Chúa phán



rằng: bỏ Chúa bỏ Chúa thì chết theo



Chúa theo Chúa thì sống. Một



nước mà chia rẽ nhau thì làm

Một nước mà chia rẽ nhau



sao làm sao đứng vững được. Người

thì làm sao đứng vững được.

nào mà theo Chúa luôn thì ngày

Người nào mà theo Chúa luôn

mai ngày mai sống hy vọng

thì ngày mai sống hy vọng

1. Nếu Chúa nhờ tương quĩ mà trừ quĩ
2. Chúa đã ban sức sống của tự do

1. thì Sa tan đã chống lại Sa tan Nhà
2. Người khôn ngoan sẽ chống lại Sa tan Người

1. nào mà tự phân tán nhà đó sẽ tan Người
2. nào một lòng theo Chúa bùng sáng đức tin Người

1. nào mà tự chia rẽ rồi sẽ ê chề
2. nào thật tình mến Chúa cuộc sống an bình.