

CN 13A

137. CON SẼ CA NGỌI-1

Tv 88, 2-3.4-5.27&29

ĐC - 13A



ĐK. Con sẽ ca ngợi tình thương Chúa (í a) đến muôn



đời là đến muôn đời con sẽ ca ngợi đến muôn đời.



1. Từ đời nọ tới đời kia miệng con sẽ giảng Chúa tin
2. Người tuyển chọn Ta thể hứa, kia Đa vít Ta đã tuyển
3. Và nầy Người thừa cùng Ta Ngài sẽ mãi mãi chính Thân



1. thành ôi tình Ngài rất tin thành. Chúa đã phán ân nghĩa
2. chọn, đó nghĩa bộc Ta tuyển chọn. Ta thể hứa dòng dõi
3. Phụ, Chúa quyền uy con tôn thờ. Ta là Chúa sẽ mền



1. Ta còn tới thiên thu lòng thành tín vững bền trên cao
2. người còn tới thiên thu, triều đại người Ta lập muôn muôn
3. thương Người đến thiên thu, và giữ mãi tín thành đã thể



1. thắm lòng thành tín vững bền trên cao thắm.
2. kiếp, và mãi mãi vững bền qua muôn kiếp.
3. hứa, và giữ mãi tín thành đã kết ước.

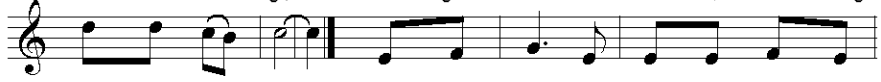
138. CON SẾ CA NGỌI-2

Tv 88,2-3.16-19

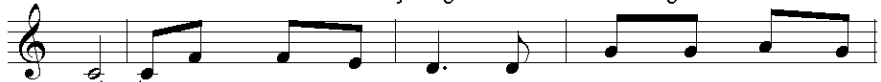
ĐC - 13A



ĐK. Con sế ca ngọi tình thương Chúa đến muôn đời, tình thương



Chúa đến muôn đời. 1. Tình thương Chúa đời đời con sế ca
2. Thật hạnh phúc cho dân luôn biết ca
3. Nấy ngàn dân hào hùng nhờ chính Chúa



1. ngọi. Qua muôn thế hệ miệng tuyên xưng Chúa tín
2. ngọi. Vững bước tiến lên nhờ uy danh Chúa rạng
3. Trời. Uy danh nổi bật hồng ân nâng đỡ một



1. thành. Tình thương của Chúa được xây dựng tới thiên
2. ngọi. Nhờ nghe danh Chúa họ suốt ngày sống vui
3. đời. Người của Thiên Chúa hằng bảo vệ khắp muôn



1. thu. Lòng thành tín Chúa được thiết lập trên trời.
2. tươi. Vì Ngài công chính, họ ca ngọi suốt đời.
3. nơi. Và nầy đáng thánh là vua của Ích Diên.

139. THẤY LÀ ĐƯỜNG-1

ALL - 21A



Al le lu ia, Al le lu ia, Al le lu ia, Al le lu ia. Thấy là Đường là Sự



Thật và là Sự Sống. Không ai đến được với Cha mà không qua Thấy.