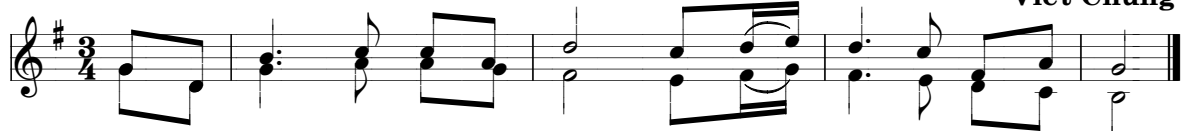


**ÂN TÌNH THIÊN THU**

TV102

Viết Chung



**ĐK** Ân tình Chúa thiên thu bền vững Dành những ai hết dạ kính tôn.



1 Chúa tha thứ cho người lầm lỗi Thương chữa  
2 Chúa phân xét công bằng từ ái Bệnh đỡ  
3 Chúa trung tín nhân hậu từ ái Không bắt



1 lành bệnh tật khổ đau Cứu cho khỏi huyết sâu u  
2 kẻ bị đối xử oan It ra en được cho xem  
3. bình và giàu tình thương Chúa đâu xử tội ta cân



1 tối Chúa bao bọc bằng tất cả tình yêu.  
2 thấy Những công trình của Chúa tạo dựng nên.  
3 xứng Chẳng trả thù ngàn xúc phạm từng mang.

**Halleluia : ách của ta**

HAL - LE - LU - IA HAL - LE - LU - IA.



Hãy mang ách của Ta Và hãy học với Ta Lòng nhân hậu và khiêm nhường.