

CÔNG CHA NGHĨA MẸ

1

Lê Cát Bằng



1. Công Cha như núi, nghĩa Mẹ như nguồn. Ôn sâu tình nghĩa

2. Hôm qua mơ thấy cát gỗ trên ngàn. Cha ôm tình nghĩa



nặng khoác lên bờ vai. Một đời mong báo đáp đền ơn. Nuôi

nặng vất vả làm than. Mộng đời Cha chưa quá một gang. Hôm



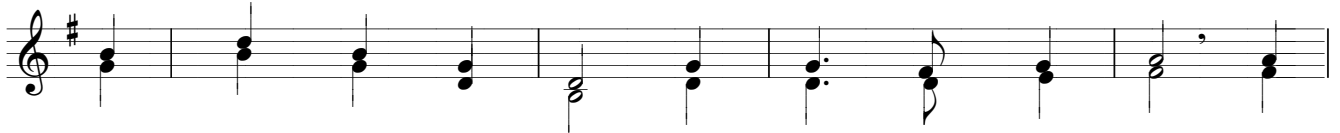
con khuya sớm chắt chiu lo toan, lòng mong ước vô vàn ý

nay mơ thấy Mẹ ru đong đưa, lời âu yếm vô vàn ý



lành đoàn con, lòng ghi nhớ công ơn sinh thành

tình dạt dào. Lòng con nhớ công ơn sinh thành.



Xin Chúa ban ơn lành cho Cha Mẹ của con. Luôn



luôn được hồng phúc chứa chan. Nguyện Chúa cho ngày đời nhìn



thấy Châu Con ngoan. Niềm an ủi tuổi già hi hoan.