

# CHÚA LÀ NƠI CON CẬY TRÔNG

Vũ Đình Ân



1. Con cây trông vào lòng thương xót Chúa, Chúa là lẽ sống đời  
(Con cây) trông vào lòng thương xót Chúa, Chúa là Đấng cứu độ
2. Tâm hồn con đặt niềm tin nơi Chúa, Chúa lòng thương xót của  
(Chúa gìn) giữ đời con không héo úa, Chúa lòng thương xót của



con. Con cây trông vào lòng thương xót Ngài. Chúa  
con. Con cây trông vào lòng thương xót Ngài. Chúa.  
con. Tâm hồn con đặt niềm tin nơi Ngài, Chúa  
con. Cho dù bao sâu muộn trên bước đường Chúa...



là nơi con nương nhờ. Con cây.

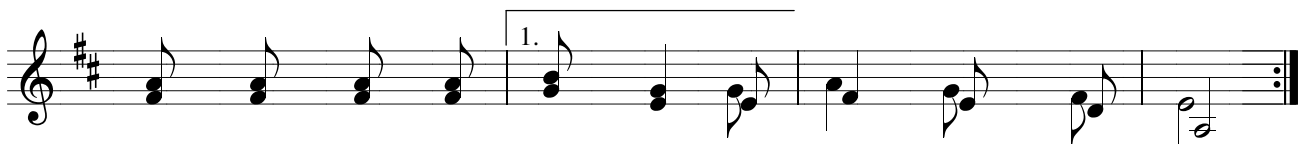
1. gìn giữ con ngày đêm.

hằng yêu thương nhân loại, Chúa gìn...

2. là chốn con tựa nương.



Khi bình minh thức giấc, hồn con say sưa trong thánh ân. niềm  
Khi màn đêm buông xuống, hồn con an vui trong giấc nồng, tình



tin dâng cao theo bước chân, đời con không ngại ngần.  
yêu dâng cao theo



tiếng lòng Chúa là nơi con cây trông.