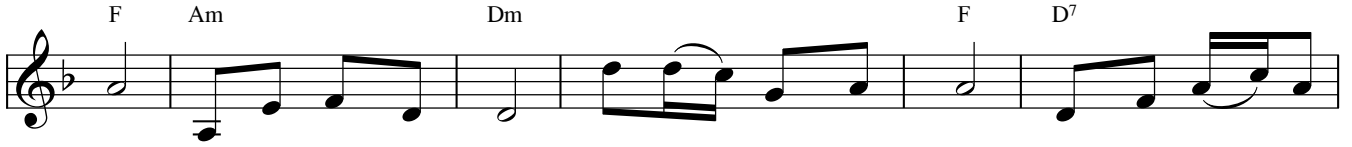


Chúa Với Con

Lm. Thái Nguyên



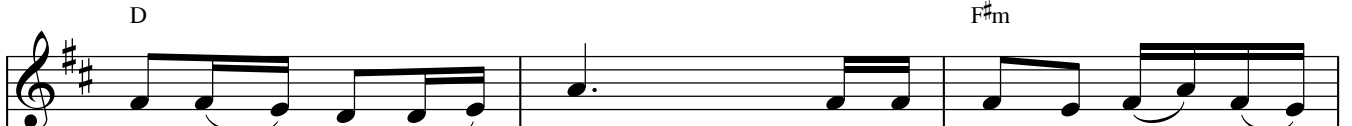
1. Chúa chính là vườn dâu. Con xin làm dâu tằm. Con có hoa thánh
2. Chúa chính là đồi thông. Con xin làm ve sầu. Con hát ca trong
3. Chúa chính là dòng sông, êm trôi theo bốn mùa. Con nước lên nước



giá. Tằm có lá dâu xanh. Con sâu tằm quanh năm, nằm trên lá dâu
nặng. Mùa thu vắng ươm mơ. Con ve sầu quanh năm, nằm bên lá thông
xuống. Phù sa đất mênh mông. Con sông chảy quanh năm, nguồn sức sống bao



xanh. Con nguyện cầu suốt đời, được bên Chúa luôn mãi không rời.
reo. Con nguyện cầu tháng ngày, được bên Chúa ca khúc xum vầy.
la. Con nguyện là cây cảnh, cạnh dòng sông hoa trái thơm lành.



ĐK: Chúa chính nguồn sự sống xin cho con được sống trong



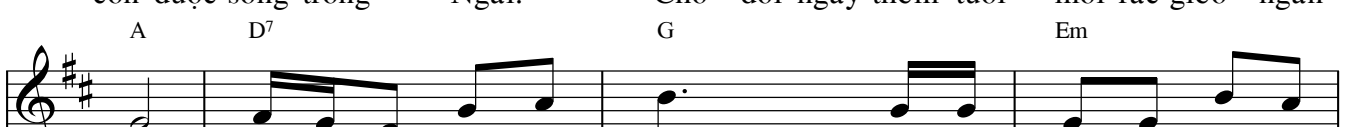
Chúa chính nguồn sự sống cho



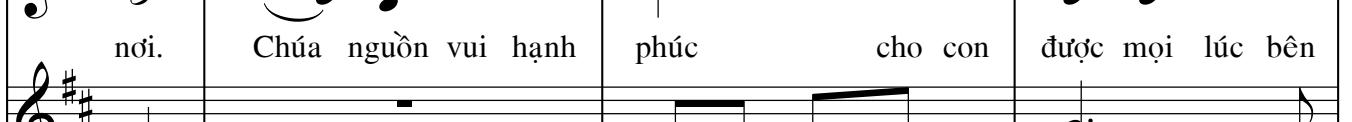
Ngài. Cho cuộc đời con luôn tươi mới đem tình mến rắc gieo ngàn



con được sống trong Ngài. Cho đời ngày thêm tươi mới rắc gieo ngàn



nơi. Chúa nguồn vui hạnh phúc cho con được mọi lúc bên



nơi. Ngài là nguồn hạnh phúc lòng



Ngài. Cuộc đời kết trái đơm hoa ôi Chúa là sự sống chan hòa.



con khát mong trong Ngài kết trái đơm hoa ôi Chúa là sự sống chan hòa.



con khát mong trong Ngài kết trái đơm hoa ôi Chúa là sự sống chan hòa.