

Lễ Các Thánh Chủ Chăn (1)

TV. 15, 1-2a. 5. 7-8. 9-10. 11

Đỗ Vy Hạ



ĐC: Lạy Chúa, Chúa là phần gia nghiệp của con.



1. Xin bảo toàn con, lạy Chúa, vì con tìm nương tựa Chúa.



Con thưa cùng Chúa: "Ngài là Chúa Tể con! Chúa là phần gia nghiệp

D.C.



và phần chén của con, chính Ngài nắm giữ vận mạng của con".

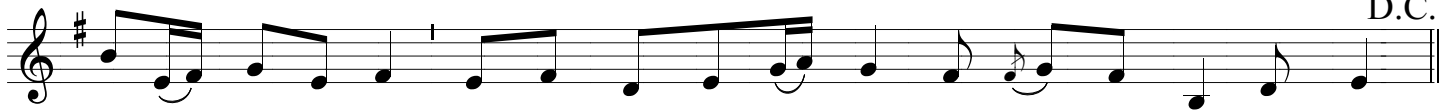


2. Con chúc tụng Chúa vì đã ban cho con lời khuyên bảo.



Đó là điều lòng con tự nhủ cả những lúc đêm khuya. Con luôn luôn đặt

D.C.



Chúa ở trước mặt con, vì Chúa ngự bên hữu con, con sẽ không hề nao núng.



3. Bởi thế lòng con vui mừng và linh hồn con hoan hỉ, ngay cả



đến xác thịt của con cũng nằm nghỉ an toàn, vì Chúa chẳng bỏ rơi linh

D.C.



hồn con trong âm phủ, cũng không để thánh nhân của Ngài thấy sự hư nát.