

# ĐẰNG NHÂN HẬU

TV 102

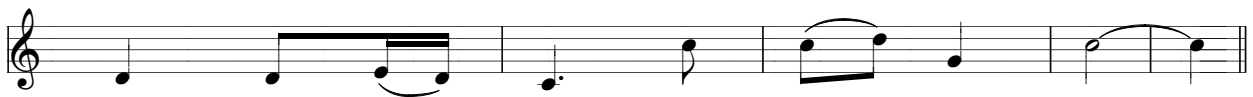
Viết Chung



Chúa là Đấng nhân hậu và từ bi Chúa là Đấng nhân hậu và từ bi.



1. Chậm bất bình và giàu tình thương Nhân ái với hết mọi
2. Ngài trung thành từ lời đã phán Trung tín với khắp việc
3. Ngài đối xử quảng đại thẳng thắn Yêu mến khắp chốn công



1. người Cùng muôn loài Chúa đã dựng nên.
2. làm Và nâng dậy những kẻ gục ngã.
3. trình Và thân thiện với kẻ thành tâm.