

Thánh Vịnh 120

Chúa Nhật 29 QN C

Kim Long



1. Ngược mắt nhìn lên rặng núi, ơn phù trợ tôi đến từ nơi
2. Chúa giữ bạn không trật bước, xin Ngài đừng quên, thiếp ngủ khi
3. Chính Chúa chở che bạn đó, vẫn ở kê bên giữ gìn bạn
4. Chúa giúp vượt bao hiểm yếu, sinh mạng bạn luôn mãi được an

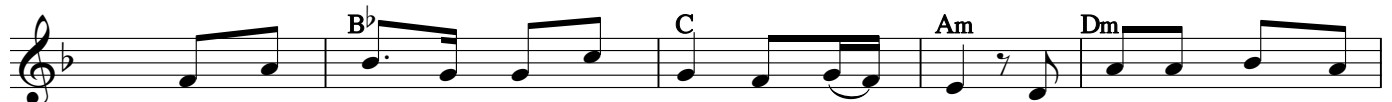


1. nao? Ôn phù trợ tôi đến từ Thiên Chúa, Đấng dựng nên cả đất trời.
2. nao. Tay Ngài chở che Is - ra - el đó, nữ nào lại ngủ thiếp được.
3. liên. Ban ngày vâng ô chẳng hề gây biến, tối về trăng chẳng tác hại.
4. khang, khi bạn vào ra, lúc bạn lui tới, lúc này đây và mãi mãi.



(Đáp) Ôn phù trợ tôi đến từ Thiên Chúa, Đấng dựng nên cả đất trời.

Alleluia/Câu Xướng trước Phúc Âm



Lời Thiên Chúa là lời sống động và hữu hiệu, Lời đó phê phán tâm



tình cũng như tư tưởng của cõi lòng.