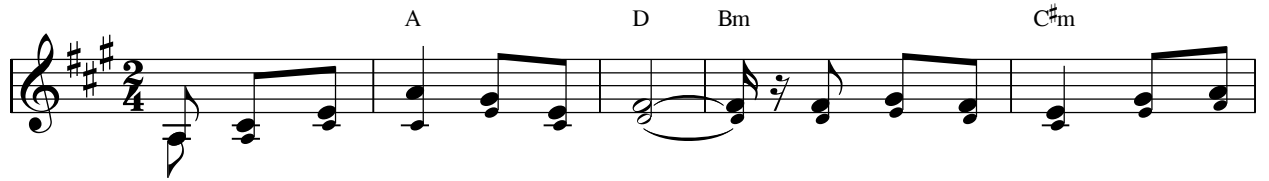


# ĐỂ CHÚA HIỆN DIỆN

(Mt. 1: 18-24 - CN4A-MV)

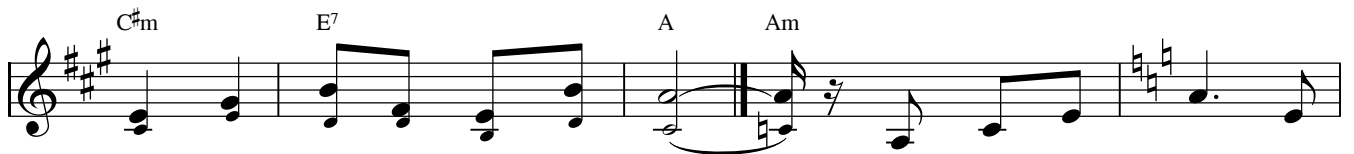
Thiên Lý



ĐK: Đây đây Trinh Nữ sẽ thụ thai và sẽ sinh hạ một Con



Trai. Người ta sẽ gọi tên Con Trẻ là Em - ma - nu - en, nghĩa



là Thiên Chúa ở cùng chúng ta.

1. Từ lâu Thiên Chúa thiết
2. Định tâm xa lánh trước
3. Nhờ sự công chính kết
4. Nguyện xin Thiên Chúa luôn



lập nguồn gốc người Con, thuộc dòng Đa - vít vương quyền Ngài đã tuyển  
lạ lòng của bào thai, thì đây thiên sứ đã loan truyền với Giu-  
hiệp cùng đức đồng trinh, mà Con Thiên Chúa sinh làm người giữa gia  
hiện diện giữa đời con, để cho con biết vâng phục và sống khiêm



chọn. Để Ma - ri - a đính hôn cùng với Giu - se, người cha công  
se. Đừng ngại đón lấy nường tử người đã mang thai bởi quyền năng  
đình. Nhờ lòng tin mến Thánh Gia tuyệt đối xin vâng hoạch định của  
nhường. Làm người công chính tín trung bằng cả yêu thương là niềm hạnh



chính với mẹ đồng trinh.  
Chúa Ngôi Lời nhập thể.  
Chúa đã được thực thi.  
phúc thăm tươi cuộc sống.