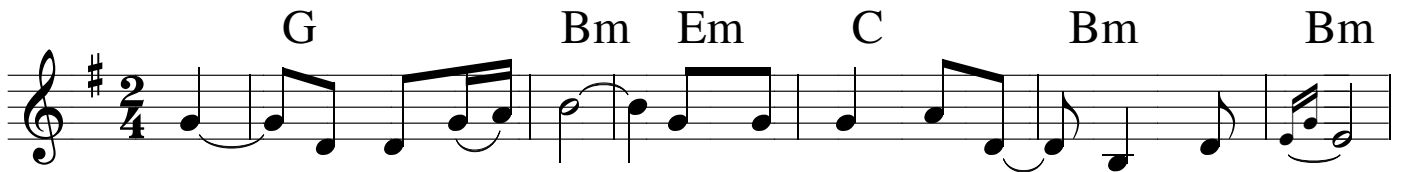


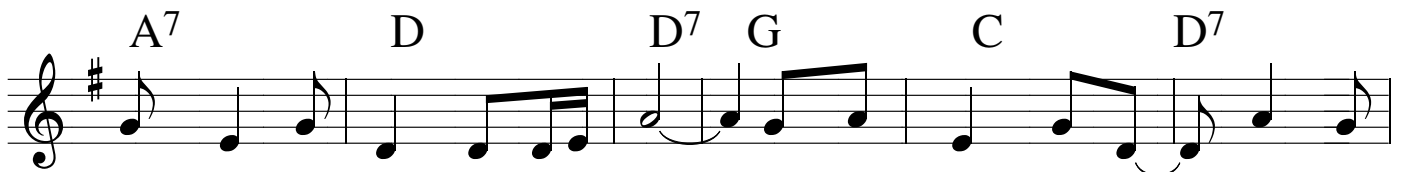
# Chúa Là Chủ Trái Đất

Ngọc Linh

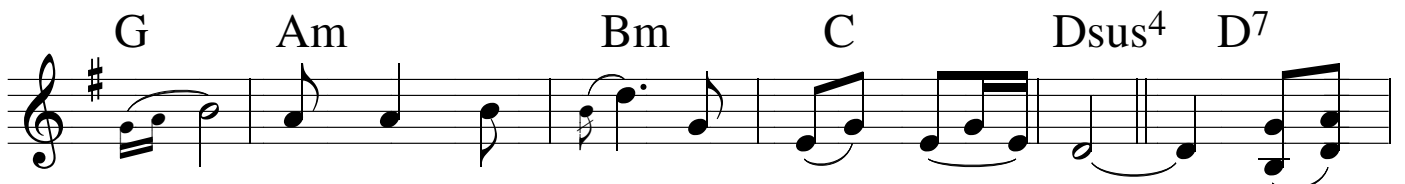
Tv. 23



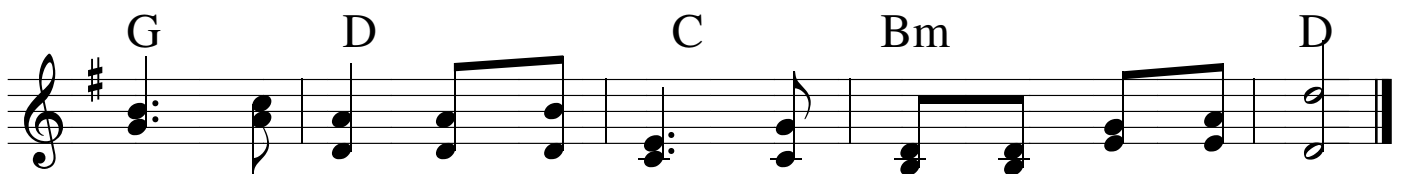
1. Chúa là chủ trái đất và mọi vật trên đời làm sung mãn.



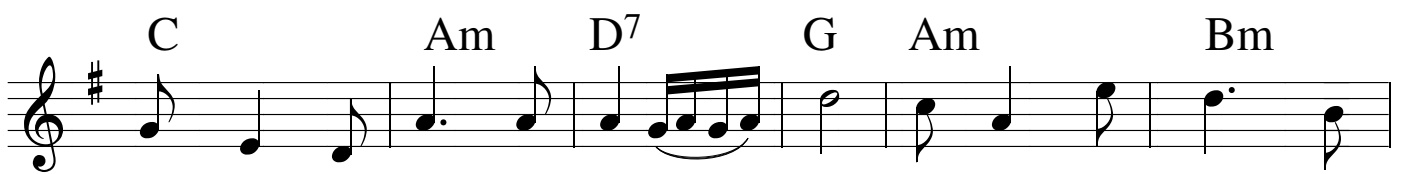
Muôn loài cư ngụ đều ở trong, vì chính Ngài xây dựng trên biển



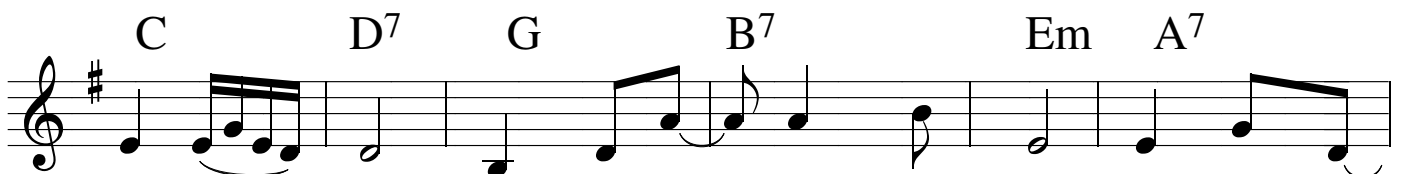
cả, và Ngài giữ vững trên chỗ nước nguồn. ĐK: Lạy



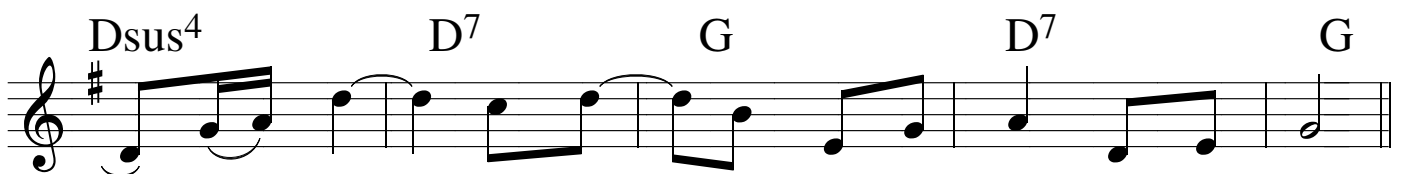
Chúa! Đó là dòng dõi người, những người tìm long nhan Chúa.



2. Ai được trèo lên cao sơn của Chúa. Ai được đứng trong thánh



điện của Ngài. Người bàn tay không vướng tội. Người giữ lòng



thanh khiết. Người không để lòng xu hướng bả phù hoa.

Em Am Bm G G<sup>7</sup>

3. Người đó sẽ được Chúa chúc phúc, được Đấng cứu độ ban ân

C Am D<sup>7</sup> G Em A<sup>7</sup> Am

thưởng. Hỡi người tìm kiếm Chúa! Hỡi người tìm kiếm Chúa!

Bm Dsus<sup>4</sup> D<sup>7</sup> G

người tìm long nhan Chúa nhà Gia - cốp.

## Haleluia

G Em D D<sup>7</sup> 1. G 2. G

Hale-lu-ia! Ha-le-lu - ia! Ha-le-lu-ia! Ha-le-lu- ia! ia!

D<sup>7</sup> G D<sup>7</sup> G C D

Lạy Cha! Là Chúa trời đất. Con xưng tụng, xưng tụng Cha.

D<sup>7</sup> G C Bm D<sup>7</sup> G

Vì Cha đã mặc khải mầu nhiệm Nước Trời cho những kẻ bé mọn.