

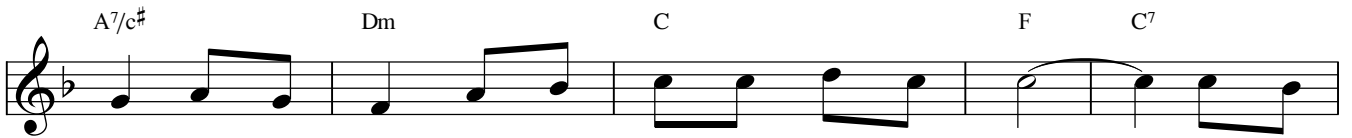
Hỡi Belem

Cảm tác: Mt. 2: 1-12

Lm. Nguyễn Mộng Huỳnh



1. Hỡi Be - lem người là thành trì bé nhỏ nhưng từ nơi
2. Ở phương Đông trên bầu trời rộng xuất hiện thêm một vì
3. Chúa Ngôi Hai trong chuồng bò lừa giá lạnh đang chờ đợi



người sẽ xuất hiện vì thủ lãnh chăn dắt dân Ta. Hãy vui
sao sáng lạ lùng là điềm báo Con Chúa sinh ra. Có Ba
ta hiến dâng Ngài nguồn hơi ấm trong trái tim ta. Hãy dâng



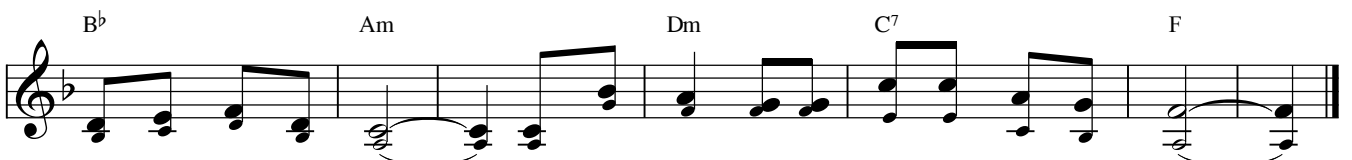
lên vầng đông từ người xuất hiện, bình minh của ơn cứu độ chiếu sáng
Vua lần theo vì sao dẫn đường, tìm nơi Hài Nhi giáng trần kính tiến
lên niềm tin từ trong đáy lòng, tình yêu lồng tim ấm nồng giữa thế



cho nhân loại.
dâng lễ vật. ĐK: Từ Be - lem một vầng sáng chiếu soi đêm dài.
gian lạnh lùng.



Ngàn chư dân từ mọi nước viếng Vua hạ sinh. Khắp muôn phương mang lễ



vật dâng tiến Vua Trời. Ngài hiển vinh trị vì thế giới trong an bình.