

Gần bên máng rơm

THẾ THÔNG



1. Con muốn ở gần bên máng rơm hái nhi ngày nào, nghiệm
2. Xưa quá yêu trần gian giáng sinh trong cảnh nghèo nàn. Đàn
3. Con lấy chi làm lễ tiến dâng lên Chúa Hải đồng. Đồi



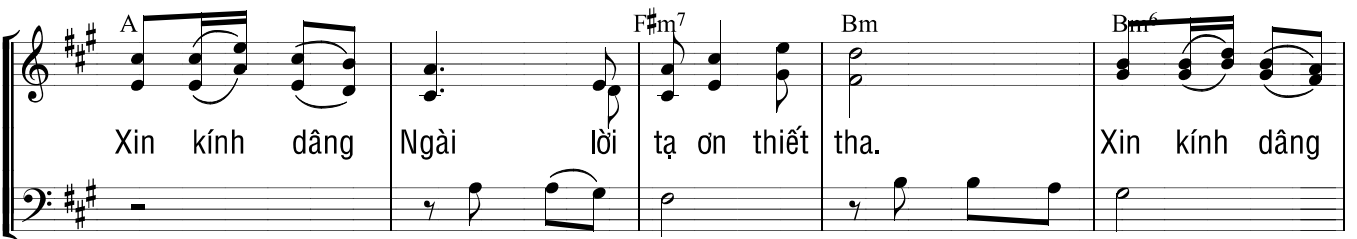
suy hồng ân cao quý Chúa trao ban lạ lùng xiết bao.
chiên cùng thở hơi ấm. Suốt đêm đông Ngài lạnh lắm không?
con bạc vàng chẳng có, *nhũ* hương, mộc dược cũng không.



Con muốn mở lòng ra đón nhận ơn thiêng hải hà, sẽ
Sao Chúa chẳng thở than chấp nhận mang thân đơn hèn? Chỉ
Nhưng Chúa chẳng nhận lấy lễ vật giữa chốn gian trần, chỉ



chia tình Ngài bao la đến muôn người khắp nẻo gần xa.
vì chuộc tội dương gian, xuống làm người Chúa chẳng từ nan.
nhận cõi lòng thống hối rất chân thành dâng về Ngài thôi.



Xin kính dâng Ngài lời tạ ơn thiết tha. Xin kính dâng

Câu cảm tạ vẫn mãi thiết tha



Ngài đời con nguyện đổi mới.

Chúa bỏ cung trời.

trót xác hồn đổi thay cuộc đời Giáng sinh làm



Chúa sinh ra đời.

Bình an dưới thế những người ngay lành.

người. Sáng danh Chúa Trời Xướng cho những người lòng ngay.