

## CON THUỘC VỀ CHÚA

Phong Trần



1. Xin mãi mãi là từ nay, trọn đời con không bao giờ đổi thay.  
 2. Xin Chúa dắt dìu đời con, để tình con luôn luôn được thủy chung.  
 3. Cho dầu tháng ngày đổi thay, dòng đời trôi nhanh như là ngàn mây.



Xin mãi mãi là từ nay, trọn đời con luôn yêu Chúa đến ngày.  
 Xin Chúa giữ gìn đời con, để từ nay con luôn sống trung thành.  
 Cho dầu kiếp người buồn vui, nguyện đời con luôn luôn mãi trung thành.



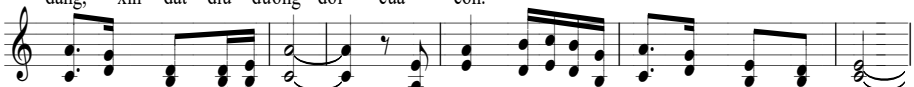
Một tình yêu mãi hoài dâng hiến, trọn con tim mãi thuộc về  
 Dù đường đi có nhiều hiểm nguy, dù đôi khi có những chiều quạnh  
 Vì đời con đã một lần thề hứa, là trăm năm giữ trọn nguyện



Chúa, và tương lai con xin dâng lên Ngài, nguyện suốt đời vẹn nghĩa sát  
 quẽ, lòng con luôn an vui đi theo Ngài, vì có Ngài phù giúp đỡ  
 ước, là hy sinh luôn dâng trao thân mình, vì Nước Trời nguyện mãi hiến



son, xin suốt đời trọn tình thủy chung. Từ nay, Chúa  
 nâng, vì có Ngài phù trì chở che.  
 dâng, xin dắt dìu đường đời của con.



oi con thuộc về Chúa. Từ nay, mãi về sau con thuộc về Ngài.



Từ nay mãi về sau, cuộc đời của con là của Chúa, mọi



sự vâng theo thánh ý Ngài, thao thức một đời theo bước Ngài, trọn tình thủy chung.