

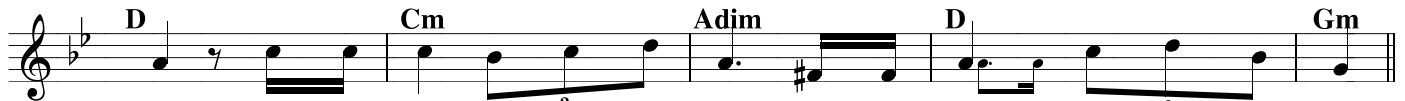
Thánh Vịnh 115

Chúa Nhật 2 Mùa Chay B

Kim Long



1. Vẫn vững tin khi tôi nói rằng: Nay phận tôi muôn nỗi khổ
2. Tôi tớ đây thân con nữ tỳ được Ngài thương cõi xích xiềng
3. Với Chúa đây tôi luôn giữ trọn lời thề xưa ngay trước toàn



1. đau. Nơi Tôn Nhan thực đáng quý trọng kẻ tử vong vì trung nghĩa với Ngài.
2. cho. Nay xin dâng của lễ cảm tạ và cầu xin danh thánh của Ngài.
3. dân. Nơi khuôn viên đền thiêng của Ngài, giữa lòng người, này Giê- ru - sa - lem



(Đáp) Trong miền đất dành cho kẻ sống, tôi sẽ bước đi trước mặt Ngài.

Alleluia/Câu Xướng trước Phúc Âm



Từ trong đám mây sáng chói, tiếng Chúa Cha phán rằng: "Đây



là Con Ta rất yêu dấu, các người hãy nghe lời Người".