

Nữ Hoàng

Bên Hữu Thánh Vương

Tv. 44

Ngọc Linh

Dm(add11) Gsus4 C Csus4 Dm Am7

Dm *F* *Dm*
ĐK: Nữ Hoàng bên hữu Thánh Vương, điểm trang lộng
Nữ Hoàng bên hữu Thánh Vương,

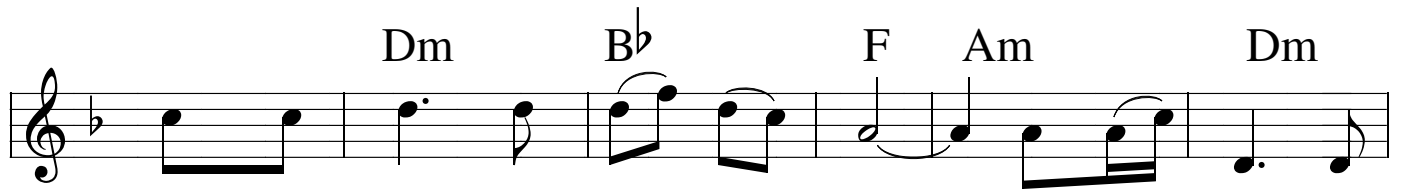
C *C7*
lấy toàn vàng Ô-phia-a. Điểm trang lộng
điểm trang toàn vàng là vàng, vàng Ô-phi-a.

F *Am7* *Dm*
lấy toàn vàng Ô - phi - a.
Điểm trang toàn vàng Ô - phi - a.

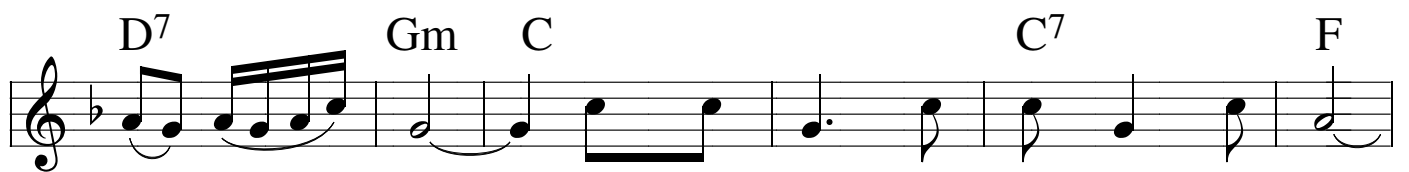
Dm *Gm* *Dm*
1. Hàng cung nữ có những vì công chúa. Bên hữu Ngài



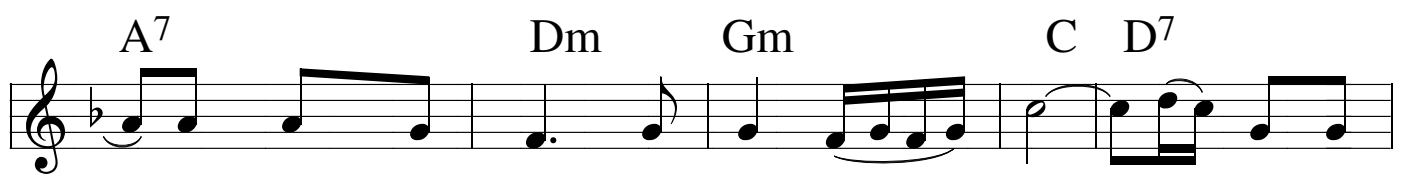
Hoàng Hậu sánh vai. Trang điểm vàng Ô-phi-a lộng lẫy.



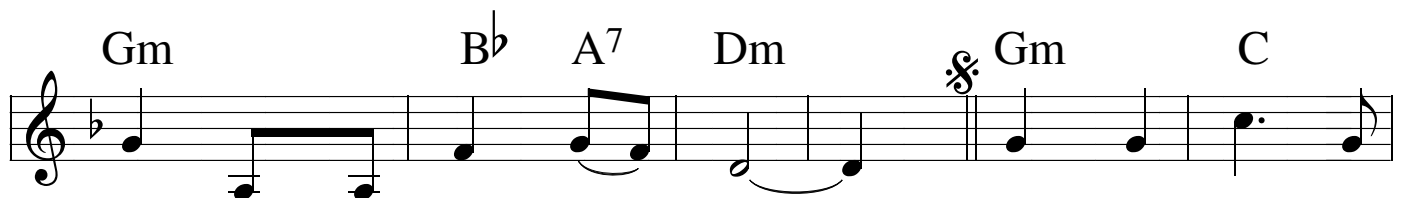
2. Tôn nường hỡi xin hãy nghe nào. Đưa mắt nhìn và



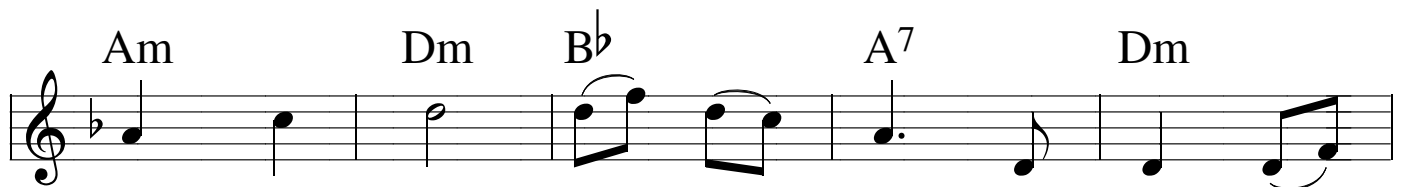
hãy lắng tai. Quên dân tộc, quên đi nhà thân phụ.



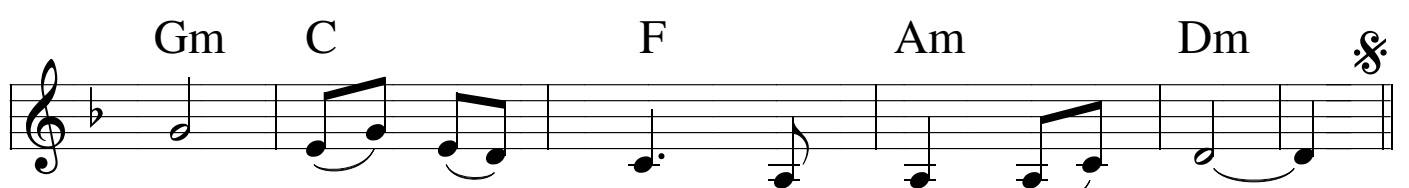
Sắc nước hương trời Quân Vương sủng ái. Hãy vào phục



lạy: "Người là Chúa của bà". 3. Lòng hỉ hoan đoàn



người tiến bước. Vẻ tung bừng vào tận hoàng



cung. Vẻ tung bừng vào tận hoàng cung.