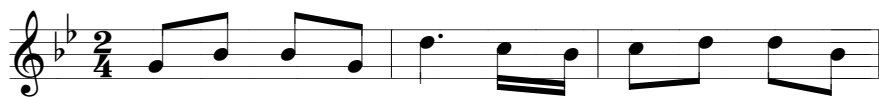


## 468. CON TÍN THÁC VÀO CHÚA

Hiệp lễ



1. Con tín thác vào Chúa khi đời con sóng gió tư

2. Con tín thác vào Chúa khi hồn con yếu đuối mơ



1. bè, khi đời con đau khổ ê chề con vẫn luôn tín thác vào

2. mộng, khi hồn con lo lắng thất vọng, con vẫn luôn tín thác vào



1. Chúa, Chúa ơi. Con tín thác vào Chúa, con không

2. Chúa, Chúa ơi. Con tín thác vào Chúa như em



1. sống với sự ỷ lại, nhưng cộng tác tích cực với

2. bé nép thân bên mẹ, không sợ hãi khi đã có



1. Ngài để đem lại lợi ích cho đời, người ơi.

2. mẹ, Chúa che chở diu dặt trong đời, người ơi.



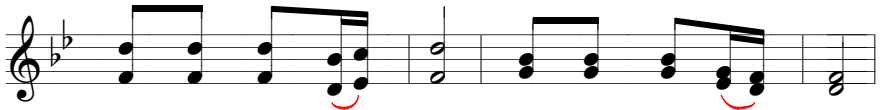
ĐK. Hãy tín thác vào Chúa vì Ngài là Cha nhân từ, xem



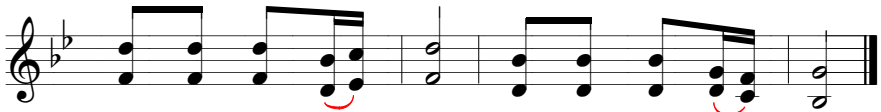
kìa chim trời không gieo vãi mà vẫn có ăn, xem



kìa hoa đồng không làm lụng mà vẫn rục rở.



Hãy tín thác vào Chúa. Hãy tín thác vào Ngài.



Hãy tín thác vào Chúa. Hãy tín thác vào Ngài.