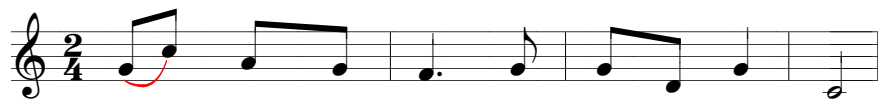


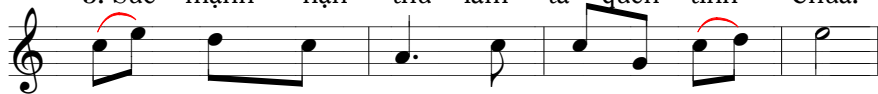
## 226. CHÚA KHÔNG AN LÒNG



1. Chúa không an lòng khi ta lìa xa Ngài.  
2. Chúa không an lòng khi ta lìa xa Ngài.  
3. Chúa không an lòng khi ta lìa xa Ngài.



1. Sức mạnh đồng tiền làm ta quên tình Chúa.  
2. Sức mạnh quyền lực làm ta quên tình Chúa.  
3. Sức mạnh hận thù làm ta quên tình Chúa.



1. Chúa không an lòng khi ta lìa xa Chúa.  
2. Chúa không an lòng khi ta lìa xa Chúa.  
3. Chúa không an lòng khi ta lìa xa Chúa.



1. Quyền rũ trần gian làm ta lìa xa Ngài.  
2. Yếu hèn lòng tin làm ta lìa xa Ngài.  
3. Sức mạnh tình yêu làm ta lìa xa Ngài.



ĐK. Hãy trở về với Ngài, trở về với Chúa tình thương, trở



về tìm chốn náu nương. Hãy trở về với Chúa, Ngài



là suối nguồn hy vọng, Ngài là suối nguồn cậy trông.