

# Hồng Ân Diệu Huyền

Lm. Ân Đức, 1993

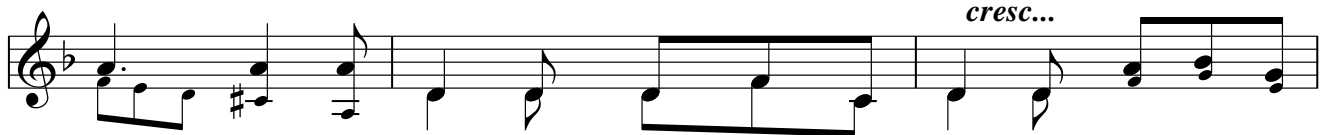
*Êm đềm*



**ĐK:** Hồng ân diệu huyền, là Chúa đến cùng con, là Chúa sống cùng



con, là Chúa ở cùng con nên như cha, nên như anh, như bạn thiết tình



thân. Con tuy là phận phàm nhân mọn hèn, mà Chúa đã gọi



con, mà Chúa đã chọn con, mà Chúa đến tìm con trao yêu thương, cho con



nên chứng nhân tình yêu Chúa. 1. Trần gian cỏ hoa mọi sự đều chóng

2. Hồn con sướng vui ngập tràn niềm ủi

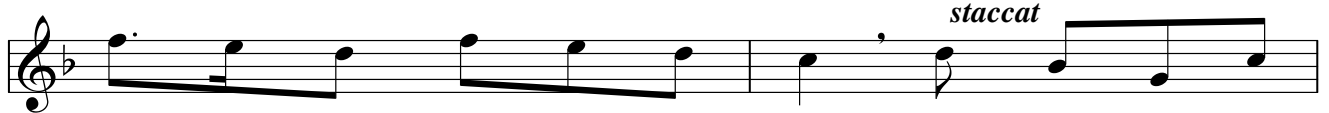
3. Tạ ơn Chúa luôn nồng nàn muôn khúc



qua. Còn tình yêu Chúa luôn bền vững mãi ngàn thu. Niềm vui chan

an. Tựa như em bé êm đềm say giấc ngủ ngon. Tựa nường bên

ca. Nay con xin đến thi hành thánh ý của Cha. Dù con bất



chứa trong nhà Chúa con đêm ngày. Tán dương tình Chúa

Chúa con nào lắng lo ưu phiền. Chúa chiêm lành dẫn

xứng nhưng tình Chúa vẫn không ngừng. Tín trung và thủy



thương hiệp nhất trong tình thắm nồng.

trên đồng cỏ xanh tận suối nguồn.

chung phủ lấy con tình thắm nồng.