

Bên Hữu Thánh Vương

Thánh Vịnh 44

Đáp Ca Lễ Mẹ Hồn Xác Lên Trời

Xuân Hoàng

Musical notation for the first system, featuring a treble and bass clef in 2/4 time. The key signature has one flat (Bb). The melody is in the treble clef, and the bass line is in the bass clef. The lyrics are: (Nữ Hoàng) Nữ Hoàng bên hữu Thánh Vương.

Nữ Hoàng, Nữ Hoàng bên hữu Thánh

Musical notation for the second system, continuing the melody and bass line. The lyrics are: Vương (bên hữu Thánh Vương) điểm trang lộng lẫy toàn vàng Ô-phi-

Vương (bên hữu Thánh Vương) lộng lẫy toàn vàng Ô-phi-

Musical notation for the third system, concluding the piece. The lyrics are: a; điểm trang lộng lẫy toàn vàng Ô-phi - a.

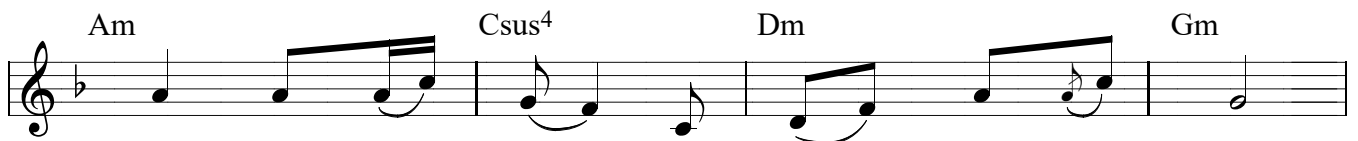
a; điểm trang lộng lẫy toàn vàng Ô-phi - a.

Xin lưu ý:

- Những từ i-a trong ngoặc đơn, có thể diễn tả hoặc có thể không.



1. Một (i) đoàn công chúa, phục sức (i a) diễm lệ,
2. Tôn (i) (i) nương hỡi, xin hãy (i) nghe nào,
3. Quân (i) vương sủng ái, bà sắc nước hương trời,
4. Lòng (i) (i) hoan hỷ, đoàn rước (i a) tưng bừng,



đi bên hữu ngài, hoàng hậu sánh (i) vai,
mau đưa mắt nhìn và hãy lắng (i) tai,
hãy đến phủ phục thờ lạy Đức Thánh Vương.
hân hoan tiến vào, vào tận Thánh (i) Cung.



trang diễm vàng Ô - phía lộng lẫy,
quên dân tộc, quên đi nhà phụ thân,
Tôn vinh Người Đức Chúa của muôn nước,
Vang cung đàn tung hô mừng Đức Chúa,



trang diễm vàng là vàng Ô - phi - a.
quên dân tộc và nhà thân phụ.
tôn vinh Người, Người là Chúa của bà.
vang cung đàn ngợi khen Chúa chí tôn.