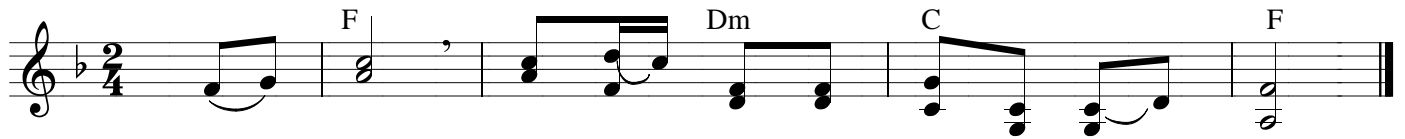


# Chúa Nhật 22-B

Tv14, 2-3a. 3bc-4ab. 4c-5

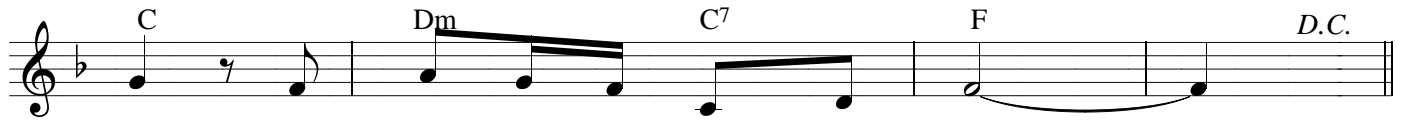
hvh



Đáp: Lay Chúa, ai sẽ được ở trong đền tạm Chúa?



① Người sống thanh liêm và thực thi công chính, và trong lòng suy nghĩ điều



ngay, và lừa không bia lời vu khống.



② Người không làm nhục cho ai lân cận, người coi rẻ đũa bất



nhân, nhưng kính yêu những ai tôn sùng Chúa.



③ Người dẫu thế điều chi bất lợi cũng không thay đổi, không xuất



tiên đặt nợ thu lời, cũng không ăn hối lộ hại người hiền lương... Người thực



thì những điều kể đó, thì muôn đời chẳng có lung lay.

## Câu Xướng trước Phúc Âm



Chúa phán: "Thầy là đường, là sự thật và là sự



sống; không ai đến được với Cha mà không qua Thầy."