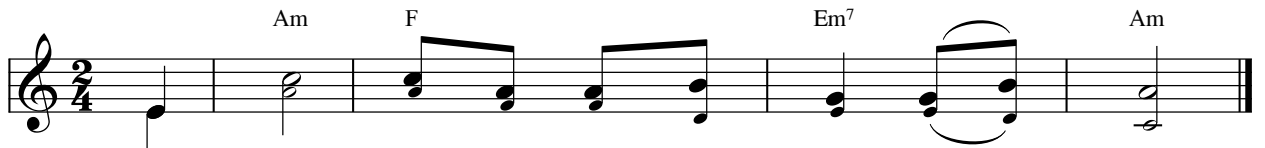


Chúa Là Phần Gia Nghiệp

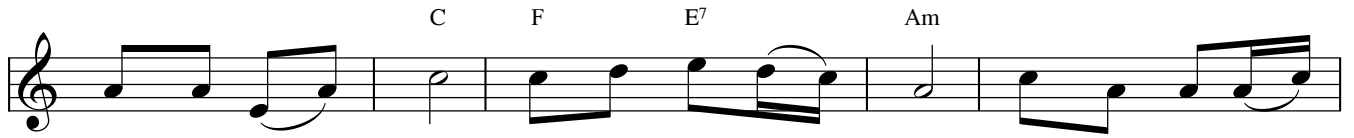
(Tv. 15: 1-2a, 5, 7-8, 9-10, 11)

(Đáp Ca CN XIII Thường Niên - Năm C)

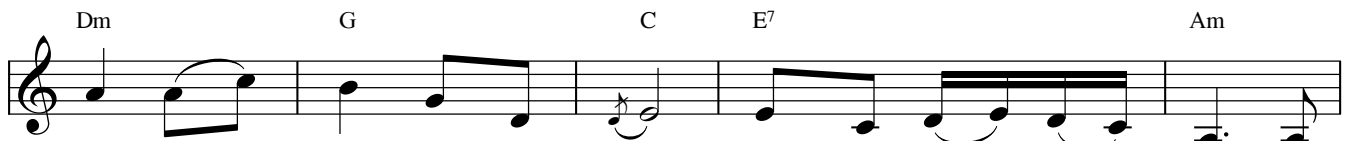
Nhạc: Mi Giáng



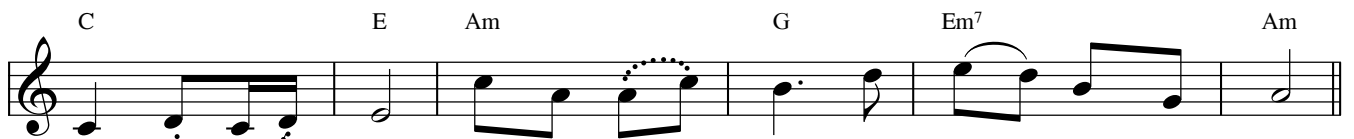
ĐK: Lạy Chúa! Chúa là phần gia nghiệp của con.



1. Con thừa cùng Chúa: "Ngài là Chúa con thờ, Chúa là phần gia
2. Con chúc tụng Chúa, hằng yêu mến chỉ dạy, đó là điều cõi
3. Cũng chính vì thế hồn con rất hân hoan, khiến lòng dạ của
4. Chúa sẽ dạy con đường về cõi thiên đường, sống ở gần thánh

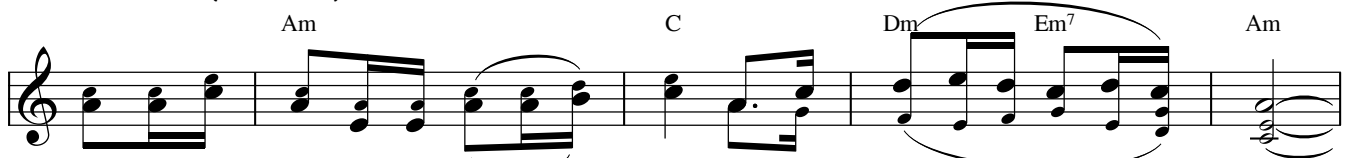


nh nghiệp lớn lao con được hưởng. Chúa là chén phúc lộc dành
lòng của con luôn tự nhủ. Con hằng nhớ có Ngài ở
con sống vui và mừng rỡ. Chúa chẳng nỗ dành lòng mặc
nhân sống vui luôn tràn trề. Có Ngài ở bên cạnh hồn



riêng cho con, số mạng của con do chính Ngài định đoạt.
ngay trước mắt, Chúa ở ngay bên con mãi được bình an.
con trong cõi chết, không để kẻ hiểu trung hư nát trong phần mộ.
con sung sướng, ở gần Chúa luôn hạnh phúc suốt cuộc đời.

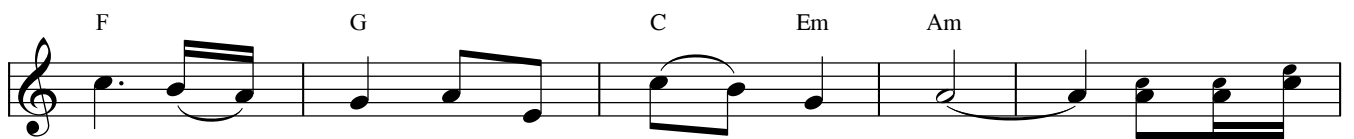
ALLELUIA: (Sm. 3: 9)



Al - lê - lu - ia! Al - lê - lu - ia! Al - lê - lu - ia!



Lạy Chúa! Xin hãy phán, vì tôi tớ Chúa đang lắng tai nghe.



Chúa có lời ban sự sống đời đời. Al - lê - lu -



ia! Al - lê - lu - ia! Al - lê - lu - ia!