

Thánh Vịnh 29

TV.29 : 2 và 4. 5-6. 11-12a và 13b (Đ. c.2a)

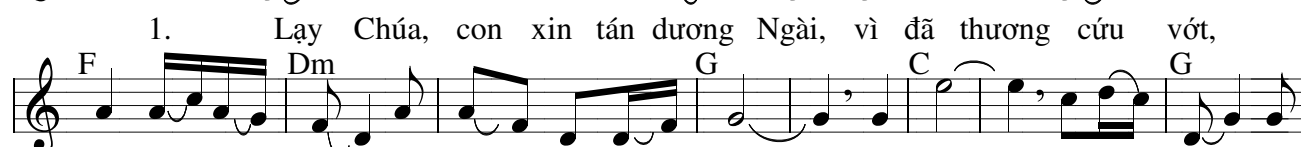
Sau Bài Đọc 4 - Đêm Thứ Bảy Canh Thức Phục Sinh

Chúa Nhật 3 Phục Sinh - năm C
Chúa Nhật 10 Thường Niên - năm C
Chúa Nhật 13 Thường Niên - năm B

Hồng Ngự



ĐÁP: Lạy Chúa, con xin tán dương Ngài, vì đã thương cứu vớt.



1. Lạy Chúa, con xin tán dương Ngài, vì đã thương cứu vớt, không để quân thù đắc chí nhạo cười con. Lạy Chúa, từ âm phủ Ngài



đã kéo con lên, tưởng đã xuống mồ mà Ngài thương cứu sống.



2. Hãy đàn ca mừng Chúa, cảm tạ thánh danh Ngài, hồi những kẻ tín trung.



Người nổi giận, giận trong một lát giây, nhưng yêu thương, Người thương suốt cả đời.



Lệ có rơi khi màn đêm buông xuống, hùng đông về đã vọng tiếng hò reo.



3. Lạy Chúa, xin lắng nghe và xót thương con, lạy Chúa,



xin phù trì nâng đỡ. Khúc buồn ca, Chúa đổi thành vũ điệu. Lạy



Chúa là Thiên Chúa con thờ, xin tạ ơn Ngài mãi mãi ngàn thu.

Alleluia - Tung hô Tin Mừng



Al - le - lu - ia. Al - le - lu - ia. Al - le - lu - ia. Al - le - lu - ia.

Chúa Nhật 3 Phục Sinh - năm C

Musical notation for the first part of the Easter Sunday (Year C) section. It consists of two staves. The first staff has a treble clef and a key signature of one flat (F major). The melody is: C4 (quarter), G4 (quarter), F4 (quarter), C4 (quarter), G4 (quarter), F4 (quarter), C4 (quarter), G4 (quarter), F4 (quarter), C4 (quarter), G4 (quarter), F4 (quarter), C4 (quarter), G4 (quarter), F4 (quarter), C4 (quarter). Chords are: C, F, C, G. The second staff continues the melody: C4 (quarter), G4 (quarter), F4 (quarter), C4 (quarter), G4 (quarter), F4 (quarter), C4 (quarter), G4 (quarter), F4 (quarter), C4 (quarter), G4 (quarter), F4 (quarter), C4 (quarter), G4 (quarter), F4 (quarter), C4 (quarter). Chords are: C, F, G, Dm, G7, C. The lyrics are: Đức Ki - tô nay đã phục sinh, chính Người đã tạo thành vạn vật và xót thương cứu độ loài người.

Chúa Nhật 10 Thường Niên - năm C

Lc.7: 16

Musical notation for the 10th Sunday in Ordinary Time (Year C) section. It consists of two staves. The first staff has a treble clef and a key signature of one flat (F major). The melody is: C4 (quarter), G4 (quarter), F4 (quarter), C4 (quarter), G4 (quarter), F4 (quarter), C4 (quarter), G4 (quarter), F4 (quarter), C4 (quarter), G4 (quarter), F4 (quarter), C4 (quarter), G4 (quarter), F4 (quarter), C4 (quarter). Chords are: C, Dm, F. The second staff continues the melody: C4 (quarter), G4 (quarter), F4 (quarter), C4 (quarter), G4 (quarter), F4 (quarter), C4 (quarter), G4 (quarter), F4 (quarter), C4 (quarter), G4 (quarter), F4 (quarter), C4 (quarter), G4 (quarter), F4 (quarter), C4 (quarter). Chords are: Em, C, G, G7, C. The lyrics are: Vị ngôn sứ vĩ đại đã xuất hiện giữa chúng ta, và Thiên Chúa đã viếng thăm dân Người.

Chúa Nhật 13 Thường Niên - năm B

2Tx. 1: 10

Musical notation for the 13th Sunday in Ordinary Time (Year B) section. It consists of two staves. The first staff has a treble clef and a key signature of one flat (F major). The melody is: C4 (quarter), G4 (quarter), F4 (quarter), C4 (quarter), G4 (quarter), F4 (quarter), C4 (quarter), G4 (quarter), F4 (quarter), C4 (quarter), G4 (quarter), F4 (quarter), C4 (quarter), G4 (quarter), F4 (quarter), C4 (quarter). Chords are: C, Am, F, C. The second staff continues the melody: C4 (quarter), G4 (quarter), F4 (quarter), C4 (quarter), G4 (quarter), F4 (quarter), C4 (quarter), G4 (quarter), F4 (quarter), C4 (quarter), G4 (quarter), F4 (quarter), C4 (quarter), G4 (quarter), F4 (quarter), C4 (quarter). Chords are: Em, G, C, G, G7, C. The lyrics are: Đáng Cứu Độ chúng ta là Đức Giê - su Ki - tô đã tiêu diệt thần chết, và đã dùng Tin Mừng mà làm sáng tỏ phúc trường sinh.