

Thánh Vịnh 120

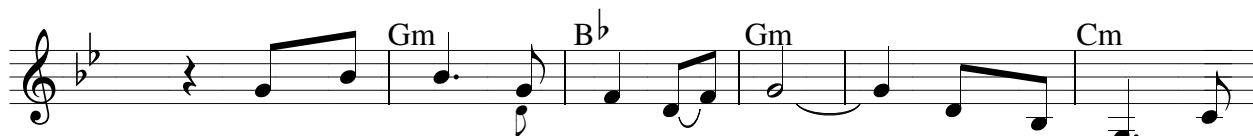
TV. 120: 1-2, 3-4. 5-6. 7-8 (Đ. x. c.2)

Thánh Lễ Giao Thừa Chúa Nhật 29 Thường Niên - năm C

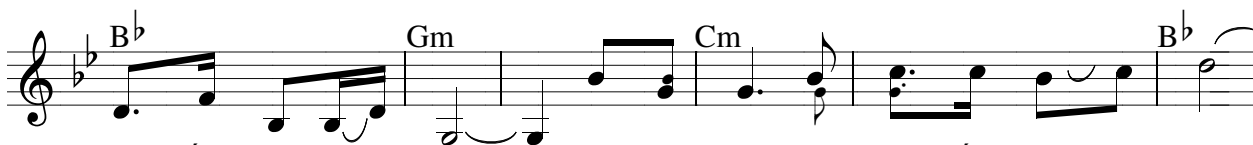
Hồng Ngự



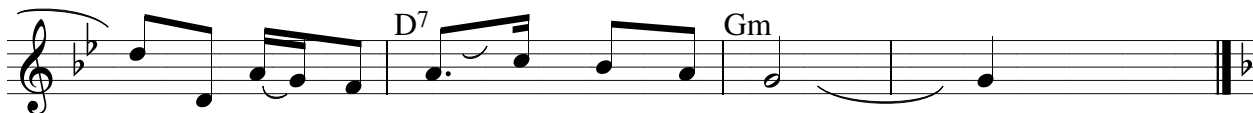
ĐÁP: Ôn phù hộ chúng ta ở nơi danh Chúa, là Đấng dựng nên cả đất trời.



1. Tôi ngược mắt nhìn lên rặng núi, ôn phù hộ cho
2. Nguyện xin Đấng luôn gìn giữ con xin đừng để chân
3. Người chính Đấng canh giữ, chớ che, luôn gần kề bên
4. Chúa giữ cho sinh mệnh của con, giữ an toàn cho



tôi đến tự nơi nào? Ôn phù hộ cho tôi đến từ Đức Chúa
con lỡ trật ngã đường, cúi xin Người đừng chộp mắt ngủ quên.
con Chúa hằng giữ gìn. Giữa ban ngày, con không mắc họa nguy biến,
con khỏi điều bất hạnh. Chúa giữ gìn lúc con ra vào lui tới,

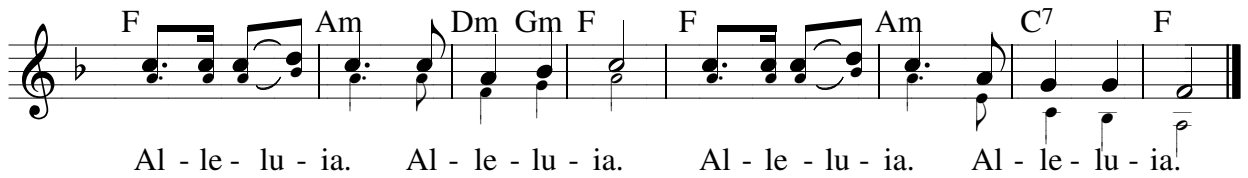


là Đấng dựng nên cả đất trời.
Nhà Is - ra - en, Chúa quên cho đành!
và chẳng hại chi, năm canh đêm về.
từ bây giờ cho đến mãi muôn đời.

Chú ý: Chữ nhỏ hát nốt nhỏ

Alleluia - Tung hô Tin Mừng trang sau

Alleluia - Tung hô Tin Mừng



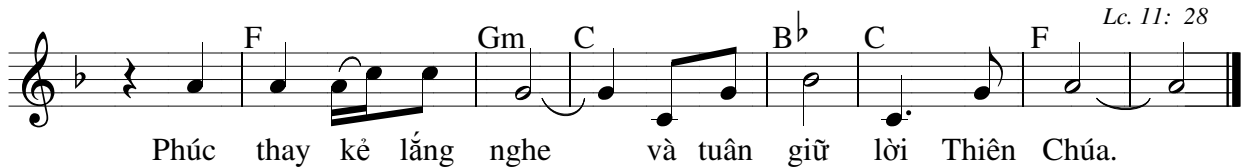
Musical notation for Alleluia - Tung hô Tin Mừng. The melody is written on a single staff in F major. The lyrics are: Al - le - lu - ia. Al - le - lu - ia. Al - le - lu - ia. Al - le - lu - ia.

Chúa Nhật 29 Thường Niên - năm C



Musical notation for Chúa Nhật 29 Thường Niên - năm C. The melody is written on two staves in F major. The lyrics are: Lời Thiên Chúa là lời sống động và hữu hiệu, lời đó phê phán tâm tình cũng như tư tưởng của lòng người.

Thánh Lễ Giao Thừa



Musical notation for Thánh Lễ Giao Thừa. The melody is written on a single staff in F major. The lyrics are: Phúc thay kẻ lắng nghe và tuân giữ lời Thiên Chúa.