

CON TÍN THÁC VÀO CHÚA

Vũ Đình Ân



1. Bao la tuyệt vời lòng Chúa thương xót là chốn tựa
2. Khi con tuyệt vọng lòng Chúa thương xót là chốn cậy
3. Khi con lo sợ lòng Chúa thương xót là chốn bình
4. Khi con sai phạm lòng Chúa thương xót cải hóa tội



nương, cho con suốt đời tìm đến nương náu ở trong tay
trông khi con thất vọng lòng Chúa thương xót là chốn hy
yên cho con thấy được lòng Chúa thương xót nâng đỡ ngọt
con cho con vững lòng tìm đến bên Chúa được Chúa khoan



Ngài. Con luôn trông cậy lòng Chúa thương xót là suối hồng
vọng. Con tin vững vàng lòng Chúa thương xót là chốn bình
ngào. Trong con ngặt nghèo lòng Chúa thương xót là chốn ủi
hồng. Cho con nương nhờ lòng Chúa thương xót từng phút từng

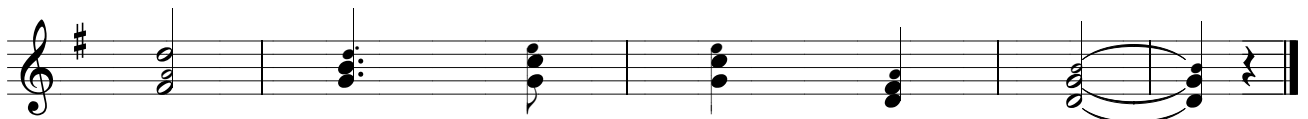


ân bao la ơn lành lòng Chúa thương xót đổ
an con tin tưởng vào lòng Chúa thương xót là
an ban muôn phép lành lòng Chúa thương xót sưởi
giây như mưa tuôn trào đổ xuống chan chứa tẩy



xuống gian trần.
chốn thanh nhàn.
ám tâm hồn.
xóa lỗi lầm.

CON TÍN THÁC VÀO



CHÚA. CON TÍN THÁC VÀO NGÀI.