

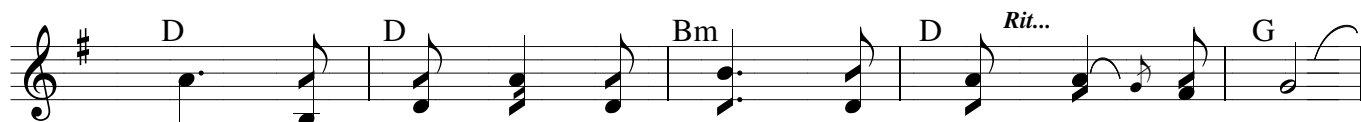
C a T i ếp L i ê n

Chúa Thánh Thần Hiện Xuống

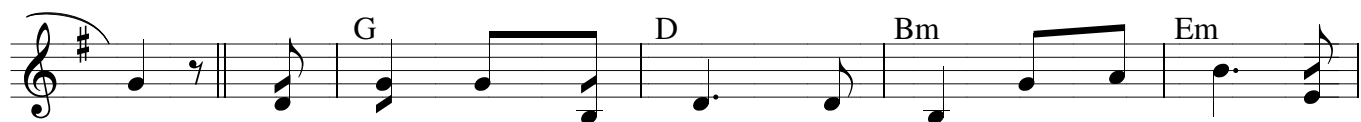
Hồng Ngự



- Nữ :**
1. Muôn lạy Chúa Thánh Thần, xin ngự đến trần
 2. Đấng ủi an tuyệt diệu là thượng khách hồn
 3. Hỡi hào quang linh diệu, chiếu giải ánh hồng
 4. Hết những chi bản nhơ, xin rửa cho sạch
 5. Ai hằng giữ niềm tin vững vàng trong cây



1. gian, tự trời cao gửi xuống nguồn ánh sáng tỏa lan.
2. con ngọt ngào ôi dịu êm dòng suối mát chảy tuôn !
3. lên soi tâm hồn tín hữu cho rục rờ trịnh trong.
4. trong, tưới gội nơi cạn khô, chữa lành mọi vết thương.
5. Chúa, dám xin Ngài rộng lượng bày ơn thánh tặng ban.



- Nam :**
1. Lạy Cha kẻ bản hàn, Đấng tặng ban ân điển và
 2. Khi vất vả lao công, Ngài là nơi an nghỉ, làn
 3. Thần lực không phù trì kẻ phạm nhân bụi cát, thật
 4. Cứng cỏi uốn cho mềm, lạnh lùng xin sưởi ấm, những
 5. Nguyện xin Chúa thưởng công cuộc đời dày công đức, ban



1. soi dẫn tâm hồn, cúi xin Ngài ngự đến !
2. gió mát đuổi nồng tay hiền lau giọt lệ.
3. chẳng có điều chi mà không là tội lỗi.
4. đường nẻo sai lầm, sửa sang cho ngay thẳng.
5. niềm vui muôn thuở sau giờ phút lâm... ..chung.



Nam-Nữ : A - men. A - men. Al - le - lu - ia.

Chú ý : nốt nghiêng hát chữ nghiêng nhỏ