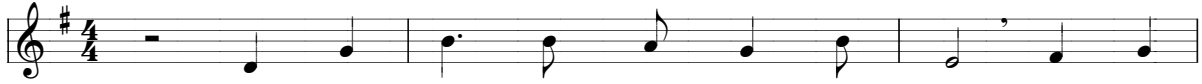


# NGÀI ĐÃ ĐẾN

(Mc 7,31-37; Is 35,4-7a)

*Lm. Bùi Ninh*

*Nhanh, phần khởi*



1 - Ngài đã đến (đến) bên người điếc ngọng, đặt tay  
 2 - Ngày Chúa đến mắt ai mù sẽ mở, nhờ cậy  
 3 - Ngày Chúa đến giữa sa mạc nước trào, nào khe



thiêng vào trong lỗ tai anh, nhổ nước miếng dành bôi vào lưỡi  
 trông người tai điếc nghe thông, người què sẽ tựa nài nhảy bước  
 suối chảy nơi đất hoang vu, vùng khô nóng thành ao hồ nước



môi, rồi ngược mắt thờ dài và phán truyền: "Ep - pha -  
 xa, và người câm mở miệng mà hát ca. Vui lên  
 trong, miền sỏi đá mạch ngầm trào nước ra. Vui lên



ta" hãy mở (là mở) ra! "Ep - pha - ta" hãy mở (là mở)  
 đi chớ sợ (là sợ) chi! Vui lên đi chớ sợ (là sợ)  
 đi chớ sợ (là sợ) chi! Vui lên đi chớ sợ (là sợ)



ra! Để đôi tai nghe tiếng vọng vang xa, miệng môi  
 chi! Vì Đức Chúa đã đến từ bên Cha, Người công  
 chi! Vì Đức Chúa đã đến từ bên Cha, Người công



luôn vui cất lời hát ca. Tán tụng Chúa ta: Ha - lê - lu - ia.  
 minh phán xét thưởng phúc vinh. Tán tụng Chúa ta: Ha - lê - lu - ia.  
 minh phán xét thưởng phúc vinh. Tán tụng Chúa ta: Ha - lê - lu - ia.

(Hoặc dùng Đoạn B sau)

1. "Ep - pha - ta" hãy mở (là mở) ra! "Ep - pha - ta" hãy mở (là mở)  
 2(3). Vui lên đi chớ sợ (là sợ) chi! Vui lên đi chớ sợ (là sợ)

1. "Ep - pha - ta" hãy mở (là mở) ra! "Ep - pha - ta" hãy mở (là mở)  
 2(3). Vui lên đi chớ sợ (là sợ) chi! Vui lên đi chớ sợ (là sợ)

ra! Để đôi tai nghe tiếng vọng vang xa..... a..... a..... ...a. Miệng môi  
 chi! Vì Đức Chúa đã đến từ bên Cha.... a.... a.... ...a. Người công

ra! Ha..... a..... ...a. Để đôi tai nghe tiếng vọng vang xa. Miệng môi  
 chi! Ha..... a..... ...a. Vì Đức Chúa đã đến từ bên Cha. Người công

luôn vui cất lời hát ca. Tán tụng Chúa ta: Ha - lê - lu - ia. Ha - lê - lu - ia.  
 minh phán xét thưởng phúc vinh. Tán tụng Chúa ta: Ha - lê - lu - ia. Ha - lê - lu - ia.

luôn vui cất lời hát ca. Tán tụng Chúa ta: Ha - lê - lu - ia. Ha - lê - lu - ia.  
 minh phán xét thưởng phúc vinh. Tán tụng Chúa ta: Ha - lê - lu - ia. Ha - lê - lu - ia.