

Bánh trường sinh

Hiệp lễ CNTN 18 A,B,C

Hương Vĩnh



Nhạc dẫn...



1. Chúa đã nói rằng: Chính Tôi là bánh trường sinh. Ai đến với
2. Chúa đã nói rằng: Chính Tôi là bánh trường sinh. Ai uống máu



Tôi sẽ không hề phải đói. Ai tin vào Tôi sẽ chẳng khát bao
Tôi sẽ luôn được sự sống. Ai ăn thịt Tôi sẽ chẳng chết muôn

Sang Điệp khúc.



giờ. Bởi vì chính Tôi, chính Tôi là bánh trường sinh.
đời. Bởi vì chính Tôi, chính Tôi là bánh trường sinh.



3. Chúa đã nói rằng: Chính Tôi là bánh trường sinh. Bánh Tôi sẽ

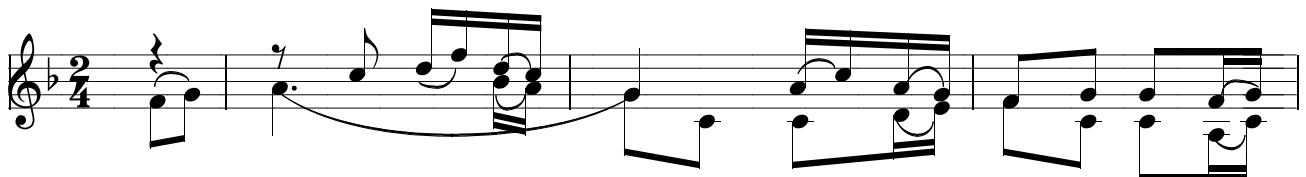


ban này chính là thịt Tôi. Bánh Tôi sẽ ban này chính là thịt

Sang Điệp khúc.



Tôi, để cho thế gian được sống, để cho thế gian được sống.



ĐK: Chúa vẫn không ngừng, vẫn không ngừng ban ơn trợ
Lạy Chúa! ời Ngài vẫn không



giúp. Xin ban bánh bởi trời mà nuôi dưỡng chúng con.

Lạy

Xin hãy che chở, hãy che chở đường con đi tới.
 Chúa! Ơi Ngài hằng che đỡ đường con đi tới.

Để chúng con được, được hưởng ơn cứu chuộc muôn đời

mf *Cresc.*

Bánh trường sinh xin
 Bánh trường sinh. nguyện xin
 Bánh trường sinh. nguyện xin
 Bánh trường sinh. khẩn xin

f *f* *f* *f* **Fine**

Chúa khứng ban
 Chúa thương ban
 Chúa khứng ban
 Ngài tặng ban