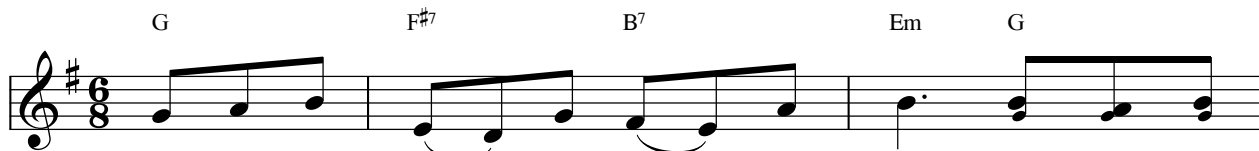


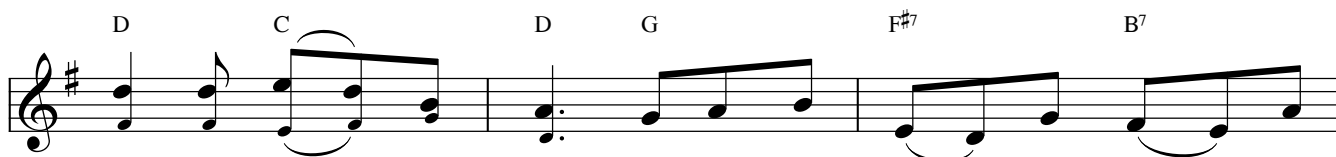
# Ai Sẽ Được Lên

Tv. 14

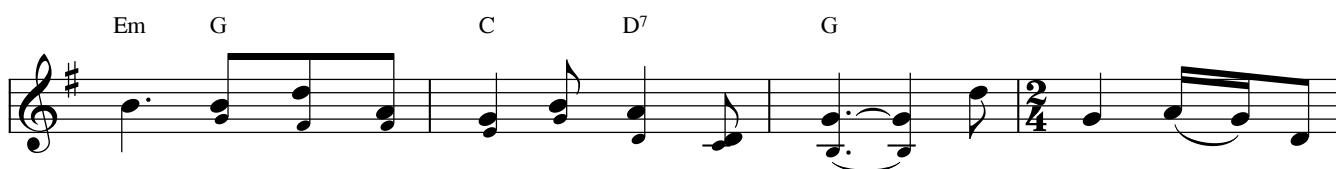
Lm. Kim Long



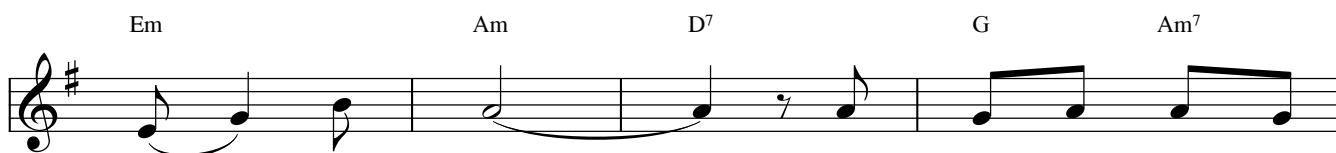
Đk: Nào ai sẽ được lên Nhà Thiên Chúa, ai được lập



cư trên Núi Thánh Ngài? Là ai vững lòng theo đường công



chính, luôn sống công bình nói năng thực tâm. 1. Lưỡi người không bỏ  
2. Mắt người không miệt  
3. Có nợ không đặt



vạ cáo gian. Không hại anh em thân  
thị ác nhân. Tôn kẻ kính ái Chúa  
lời lái chi. Không hề dứt lột uy



thuộc không xỉ nhục lân bang.  
Trời giữ lời thề không sai.  
quyền để hại người công minh.