

Chúa Nhật 22 Thường Niên B

Thánh Vịnh 14,2-3a.3bc-4ab.5 (Đ. c.1a)

Kim Long



Đáp: Lạy Chúa, ai được ở trên núi thánh Ngài.



1. Người luôn sống vẹn toàn, làm điều thẳng ngay,
2. Người chẳng dám sỉ nhục hoặc làm hại ai,
3. Thề chi dấu bị thiệt, người chẳng đon sai.



1. Lòng gấm suy lẽ thật, lười không hề điều ngoa.
2. Trọng kẻ tôn sự Chúa Trời, ghét khinh phường gian manh.
3. Chẳng thiết ăn hối lộ để hại người thẳng ngay.

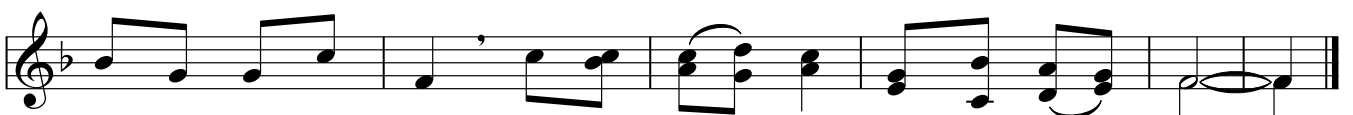
Tung hô Tin Mừng (Gc 1,18)



Al - le - lu - ia, Al - le - lu - ia. Chúa Cha tự ý dùng lời chân



lý mà sinh ra chúng ta, để chúng ta nên như tác phẩm đầu tay trong



các thụ tạo của Ngài. Al - le - lu - ia, Al - le - lu - ia.