

Ách Êm Ái

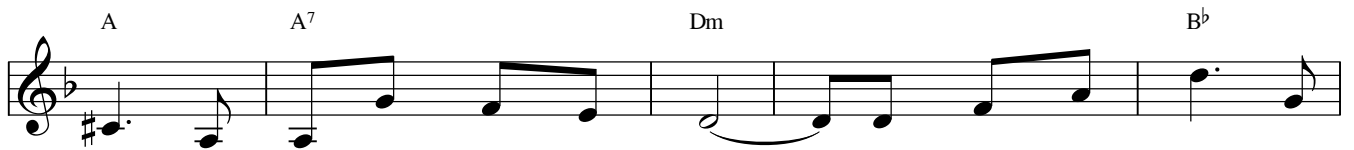
Gánh Nhẹ Nhàng

Cảm tác: Mt. 11: 25-30

Lm. Nguyễn Mộng Huỳnh



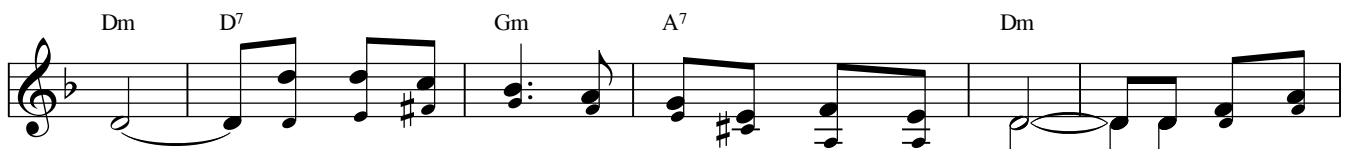
1. Mấy ai thấu hiểu mầu nhiệm Thiên Chúa lớn lao. Mấy ai thấu
2. Mấy ai thấu hiểu đời mình trên mỗi bước đi. Mấy ai thấu
3. Hãy luôn tin tưởng vào tình yêu Chúa sắt son. Dẫu khi thất



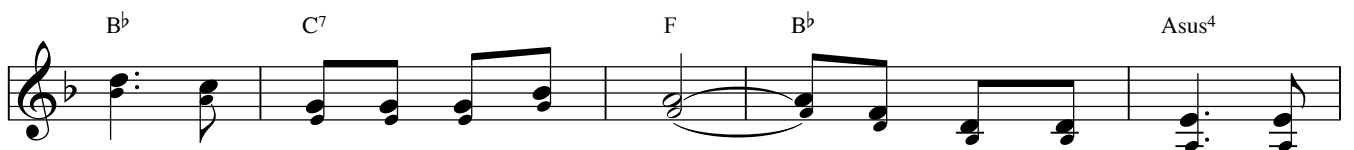
hiểu tình trời mến thương con người. Trừ khi Thiên Chúa tỏ
hiểu lòng người đổi thay khôn dò. Chẳng một hiền triết giải
vọng hoặc đời sống dang tư bề. Chỉ trong Thiên Chúa lòng



mình cho những người tin. Và nhờ Con Chúa giáng sinh ở với con
được chân lý thăm sâu. Chỉ người tin mến thấy ra cửa ngõ lên
mình sẽ thấy bình an. Chỉ ở trong Chúa bảo giông lòng vẫn yên



người.
trời. ĐK: Hãy đến với Ta hỏi ai gồng gánh nặng nề. Để Ta nâng
hàn.



đỡ an ủi và bổ sức cho. Hãy học cùng Ta và



mang lấy ách của Ta. Ách Ta êm ái và gánh Ta nhẹ nhàng.