

CON QUI ĐÂY

400



1. Con qui đây trước bàn thờ Thánh Thể vì mến
2. Chúa tình yêu bởi trời Ngài đã đến và thế



1. yêu Chúa nên hy lễ toàn thiêu. Con lạng
2. nhân Chúa thương luôn ở kề bên. Chúa vỗ



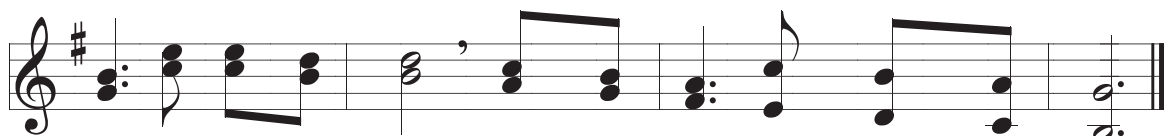
1. nhìn và suy về tình yêu, để cứu đời Chúa
2. về ủi an người mọi nơi vì mến yêu Chúa



1. đã tự hiến thân mình. ĐK. Thánh Thể bí tích yêu
2. luôn nâng đỡ không rời.



thương Chúa dẫn đường ai người lạc hướng Thánh



Thể bí tích yêu thương đến muôn đời mến thương khôn lường.