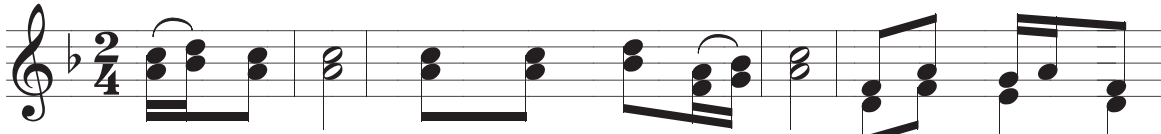


NẾU ANH EM

501

Ý: Tv 130



ĐK. Nếu anh em không nên giống trẻ thơ thì sẽ chẳng được



vào, chẳng được vào Nước Trời. Nếu anh em



không nên giống trẻ thơ thì sẽ chẳng được vào, chẳng được

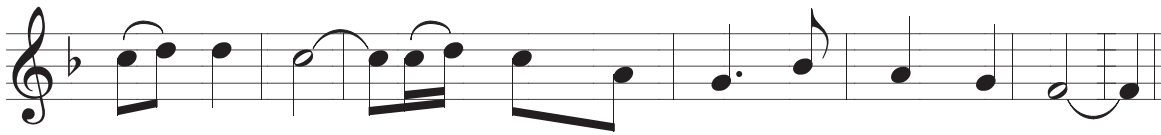


vào Nước Trời

1. Phận thấp hèn thân hình nhỏ bé
2. Đường cao vọng chẳng đời nào bước,
3. Như trẻ nhỏ bên mẹ đầm ấm,



1. Ngày lại ngày chỉ biết theo mẹ. Lòng con chẳng
2. Việc diệu kỳ vượt sức chẳng cầu. Hồn con luôn
3. Lòng tràn ngập niềm vui an toàn. Cây trông nơi



1. dám ước cao, Dám đâu tự hào, chỉ trông nơi Ngài.
2. vẫn trước sau, Giữ cho thanh lặng, giữ sao an toàn.
3. Chúa chí nhân, Đến muôn muôn đời vững trông nơi Ngài.