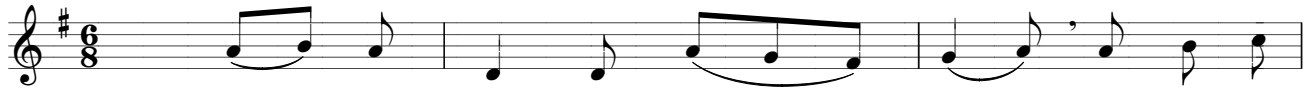


ĐƯỜNG ÁNH SÁNG

THIỆN CẨM

♩ = 1



ĐK. Chúa là Đường (đường) ánh sáng. Đường đưa con



tới thiên đàng. Đường đưa con tới Quê Trời. Chúa là



Đường (đường) sáng tươi.

♩ = 1



1A. Lạy Chúa xin dẫn con đi trong nẻo thanh quang.

B. Lạy Chúa xin dẫn con theo Chân lý muôn năm.

2A. Lạy Chúa xin dẫn con theo Công lý muôn năm.

B. Lạy Chúa xin dẫn con đi trong lối yêu thương.

3A. Lạy Chúa xin dẫn con đi trong lối khiêm nhu.

B. Hiển vinh Thiên Chúa Ngôi Cha, Thiên Chúa Ngôi Con.



1A. Dù cho đi mãi xa xăm con cũng xin vâng.

B. Dù cho tắm tới bao vây con vẫn an tâm.

2A. Dù cho gai góc đau thương con cũng cam tâm.

B. Dù cho tranh đấu hy sinh con vẫn kiên trung.

3A. Dù cho giông tố dâng lên con cũng không lo.

B. Hiển vinh Thiên Chúa Ngôi Ba, vinh hiển muôn năm.