

# Chúa Là Đường

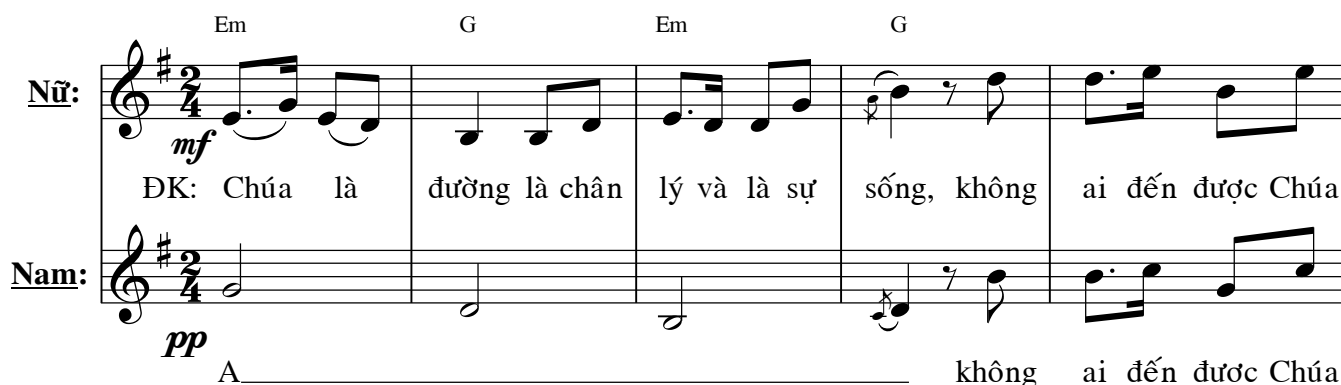
Yn. 14: 6; Yn. 6: 15

Lời ca: Hoàn Sơn & Nam Hoa  
Nhạc: Hùng Lân

Nữ: *mf* Em G Em G

DK: Chúa là đường là chân lý và là sự sống, không ai đến được Chúa

Nam: *pp* A không ai đến được Chúa



D7 G Em G Em

Cha mà không (ừ) qua Người. Chúa là sự thật là ánh sáng và lời hằng

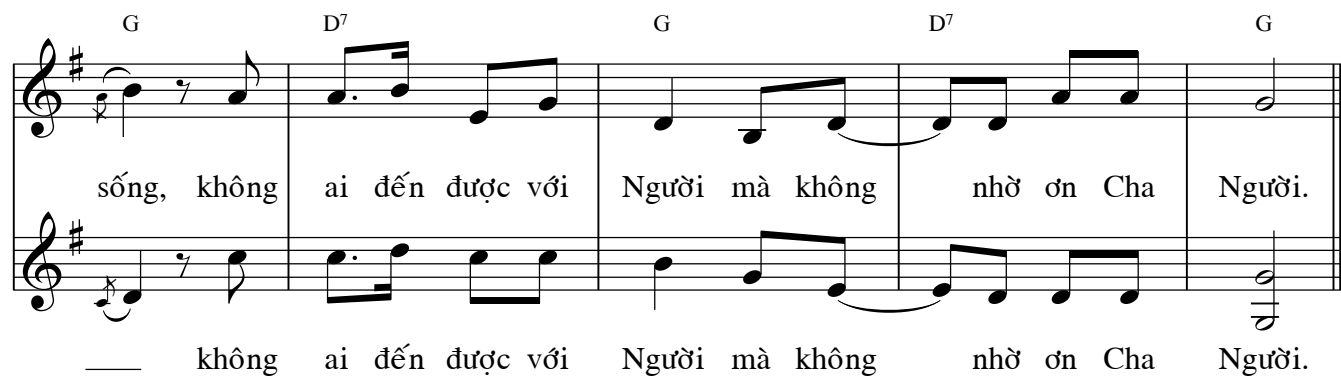
Cha mà không (ừ) qua Người. A



G D7 G D7 G

sống, không ai đến được với Người mà không nhờ ơn Cha Người.

không ai đến được với Người mà không nhờ ơn Cha Người.



Nam: Em Am Em Nữ: Am Em



1. Chúa phán Ta hiện hữu và Ta là sự thật. Xin cất đi tấm lưới của vô minh.

Nam: Am Nữ: Em Bm Em



Để mắt con bưng mở giữa trời đêm. Tìm thấy Chúa và con trong chân lý.

Nam: Em Am Em Nữ: Bm Em



2. Chúa đã nói: "Ta đây là ánh sáng". Xin cho con nhìn thấy giữa đêm khuya.

**Nam:**



Vì sau khi tối xuống ở ngoài kia. Thì ánh sáng bừng lên trong tâm khảm.

**Nam:**



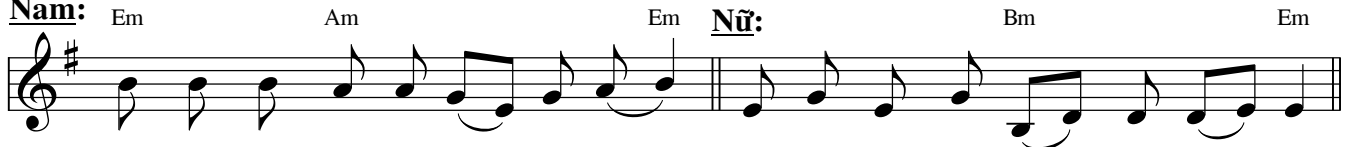
3. Chúa đã nói rằng: "Ta đây là đạo". Xin đưa con về chính lộ gặp ghềnh.

**Nam:**



Xin dắt con theo đường hẹp tâm linh. Về đến chốn là Thiên Đường nội giới (i).

**Nam:**



4. Chúa đã phán: "Ta đây là sự sống". Xin cứu con thoát khỏi miệng tử thần.

**Nam:**



Xin đưa con về ánh sáng hằng sinh. Nơi trường phúc một mùa xuân bất diệt.