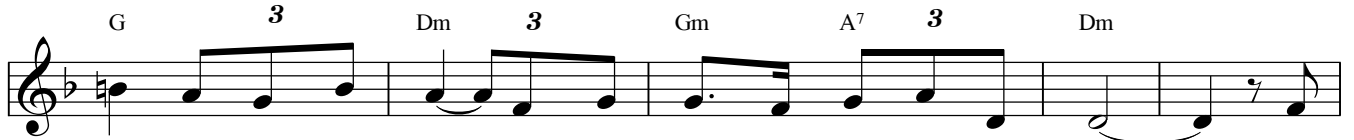


Tiếng Con Nguyễn Cầu

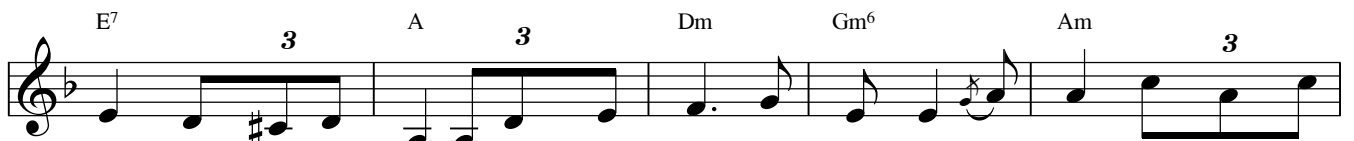
Lm. Thái Nguyên



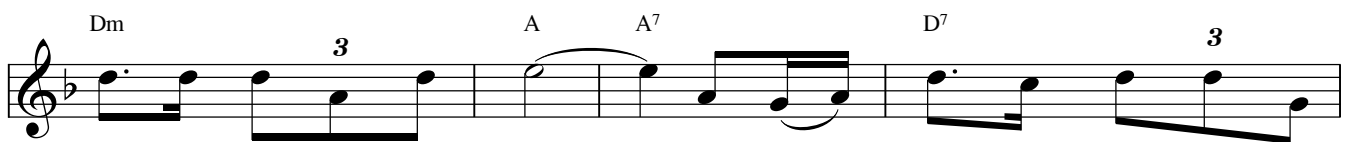
1. Thôi đã qua rồi một cuộc đời về bên kia thế giới. Chúa
2. Thôi đã qua rồi chẳng còn chi để cho con nuôi tiếc, những
3. Con đã trở về, trở về nơi đời con đã phát xuất. Đất



ơi! Con còn có chi để ra đi về nơi cõi đời đời. Chúa
mong sao tròn nghĩa ân chẳng bằng khuâng một khi đã lia trần. Chúa
đai bao bọc lấy con cỏ xanh non mọc trên nấm mộ buồn. Chúa



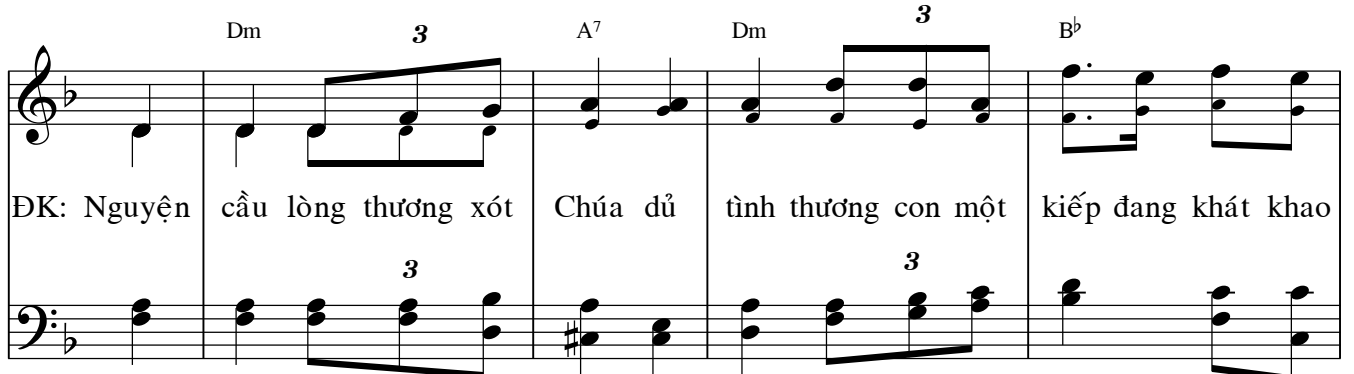
ơi! Con còn có gì để cho Chúa cho người và cho con, con còn chi
ơi! Nhưng nào đã trọn đường dương thế vẫn còn đây u mê, con thầm kêu
ơi! Đó là tất cả để cho ai trên đời con mê say, theo đời phù



đâu chỉ hy vọng nơi Chúa. Còn lại đây một chút mảnh hình
xin tin nơi lòng nhân Chúa. Chỉ mình Chúa trông thấy hết mọi
hoa quên đi tình yêu Chúa. Tìm về Chúa trong thống hối tội



hài theo ngày dài tàn phai theo tháng năm. Chúa ơi! Xin Ngài nghe tiếng con khẩn cầu.
sự chỉ mình Ngài là ban ơn cứu độ. Chúa ơi! Xin Ngài nghe tiếng con van nài.
tình con gục đầu mà xin ơn thứ tha. Chúa ơi! Tin rằng tình Chúa luôn hải hà.



ĐK: Nguyễn cầu lòng thương xót Chúa đủ tình thương con một kiếp đang khát khao

F E A Dm 3 A⁷

Ngày đang thiết tha mong chờ. Cho con về bên nhan thánh ngàn

Detailed description: This system contains the first five measures of the musical score. The treble clef staff has a key signature of one flat (B-flat) and a common time signature. The lyrics are written below the treble staff. The bass clef staff provides harmonic support with chords and a triplet of eighth notes in the fourth measure. Chords are labeled above the treble staff: F, E, A, Dm, and A⁷. A triplet of eighth notes is marked with a '3' above the notes in the fourth measure.

Dm A 3 D A D G A⁷ D

đời tụng ca danh Chúa khoan dung vô bờ ngàn đời thế nhân tôn thờ.

Detailed description: This system contains the next five measures of the musical score. The treble clef staff continues the melody. The lyrics are written below the treble staff. The bass clef staff continues the harmonic support. Chords are labeled above the treble staff: Dm, A, D, A, D, G, A⁷, and D. A triplet of eighth notes is marked with a '3' above the notes in the first measure of this system. The piece concludes with a double bar line at the end of the fifth measure.