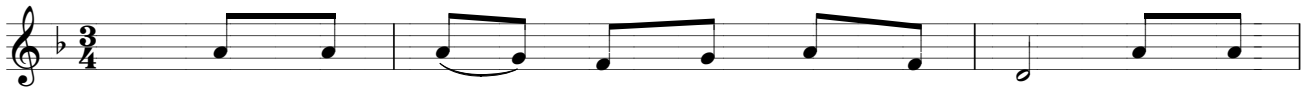


# NƠI BÊ-LEM

KIM LONG



**ĐK.** Nơi Bê - lem mùa sương tuyết lạnh lùng, Trong đêm



thâu, giữa cánh đồng hoang vu Một Hài Nhi vừa giáng



sinh, giáng sinh cứu nhân loại. Ai - le - lu - ia.



1. Trong bóng đêm thâu, gió vi vu sương tuyết lạnh lùng, nào ai
2. Bao khúc hoan ca khắp nhân gian chung tiếng vang hoà, nhạc thiên
3. Con tiến dâng lên trót tâm tư, thân xác, linh hồn, cầu mong



1. có thấu chăng người ơi! Con Chúa cao quang giáng sinh
2. quốc mến yêu vọng ngàn. Qua khắp không gian chúc vinh
3. Chúa giáng sinh ngự đây. Ban xuống muôn ơn giúp con



1. nơi hang đá cơ cùng, vì yêu thương chúng nhân muôn đời.
2. quang Thiên Chúa trên trời, bình an cho chúng nhân muôn đời.
3. luôn vui sống bên Người, niềm tin yêu sắt son khôn rời.