

**CN 16A**

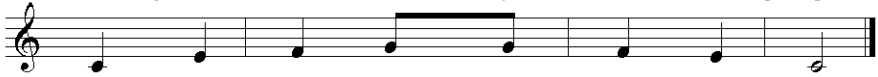
ĐC - CN 16A

**144. CHÚA NHÂN HẬU-1**

Tv 85, 5-6. 9-10. 15.16



ĐK. Lay Chúa, Chúa nhân hậu và khoan dung, giàu



lòng từ bi với những ai kêu cầu.



1. Tình của Chúa nhân hậu lòng thương Chúa cao sâu
2. Muốn dân Chúa tác thành sẽ về trước thiên nhan
3. Ngài từ ái nhân hậu lòng thành tín ghi sâu



1. Chúa rộng tình ban ơn người khẩn nguyện kêu cầu.
2. báí phục Ngài lay Chúa và tán tụng Thánh danh.
3. xin Ngài nhìn phận con và xót thương thân con.

**145. LỜI CHÚA LÀ THẦN TRÍ-1**

ALL - CN 16A



Al le lu ia, Al le lu ia, Al le lu ia, Al le lu ia.



Lời Chúa là thần trí và là sự sống. Chúa có



lời hằng sống lời ban sự sống đời đời.