

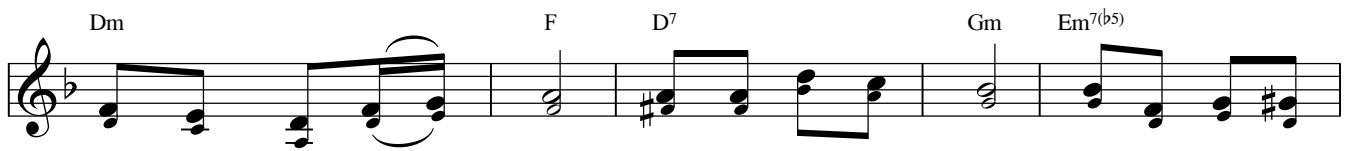
# BỎ THẦY BIẾT THEO AI?

Cảm tác: Ga. 6: 61-70

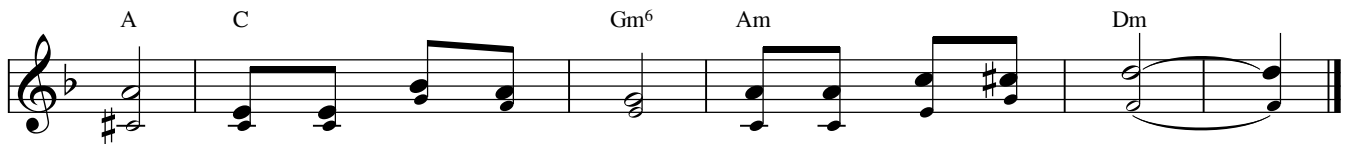
Lm. Nguyễn Mộng Huỳnh



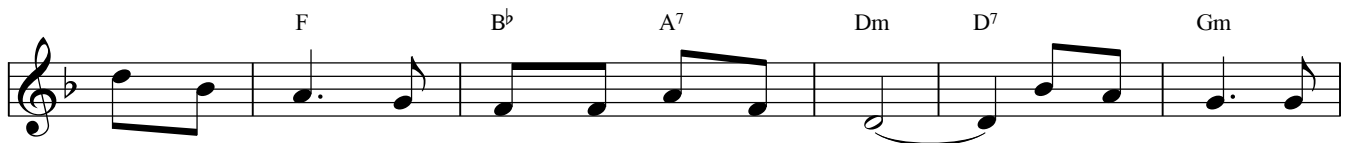
ĐK: Chúng con biết theo ai khi chúng con bỏ Thầy? Chúng con biết đi đâu



khi không người dẫn lối? Thầy là Đức Ki - tô có lời ban sự



sống. Bỏ Thầy biết theo ai tựa đàn chiên bơ vơ.



1. Biết đi đâu khi đường đời lấm sương mù? Biết ra sao khi
2. Biết đi đâu không người chỉ lối soi đường? Biết ra sao khi
3. Biết theo ai khi người giả trá lọc lừa? Biết đi đâu khi



biển đời dang bão tố? Vì Thầy chính con đường là bờ  
đời chẳng nơi nương náu? Cần Ngài bước chung đường để chỉ  
đời toàn giảng cạm bẫy? Chỉ mình Chúa cho con Lời Hằng



bến yêu thương, là đèn sáng trong đêm đưa thuyền đời con đến bờ.  
lối con đi. Cần Ngài sống bên con chỉ dạy đường ngay nẻo thật.  
Sống muôn đời. Chỉ mình Chúa cho con nơi đặt niềm tin vững bền.