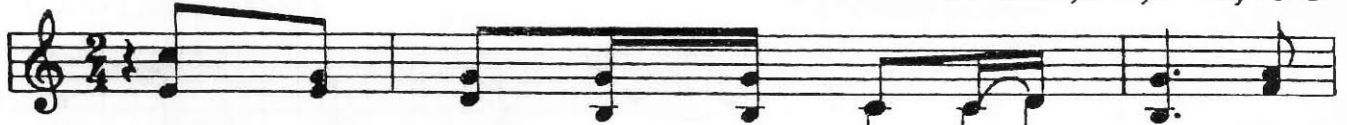


# KITÔ VUA C

Tv 121,1-2,3-4a,4b-5



VUI DƯỜNG NÀO KHI THIÊN HẠ BẢO TÔI, TA

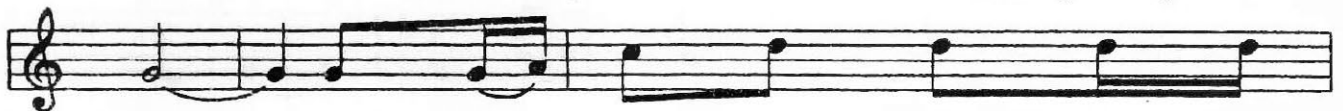


CÙNG LÊN ĐÈN THIÊN CHÚA

1.Vui dường  
2.Chính Giê  
3.Khắp con



1.nào khi thiên hạ bảo tôi, ta cùng lên đền thánh  
2.ru sa lem được dựng xây khác nào đô thị kiên  
3.dân theo như luật truyền xưa, tuân về xứng tụng danh



1.Chúa. Và giờ đây Giê ru sa lem  
2.cố. Và đoàn dân bao nhiêu chi con  
3.Chúa. Vì ở đây xây cung vương Đa



1.hỡi, cửa nội thành ta đã dừng chân  
2.Chúa trẩy lên đền tuân đổ về đây  
3.vit, cũng cho đặt ngai xét xử dân

## ALLELUIA

Mc 11,10

210

(Như Kitô Vua A, trang 210)