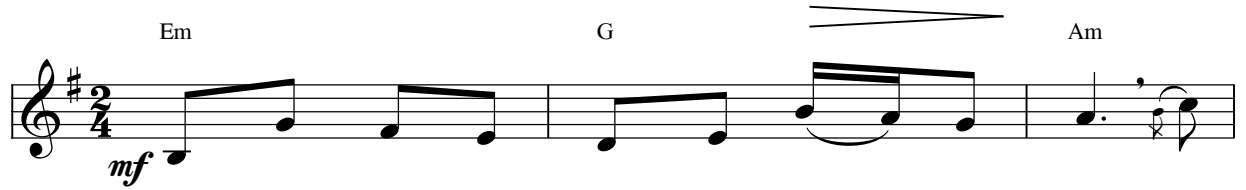


Xin Ở Cùng Con

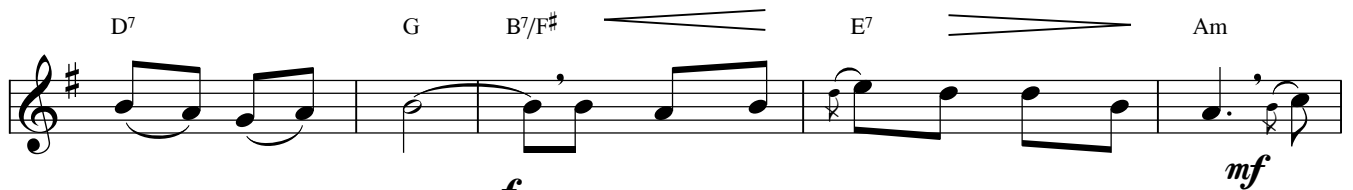
♩ = 58
Tôn vinh

Tr. 90: 1-2, 10-11, 12-13, 14-15
(Chúa Nhật 1 Mùa Chay - Năm C)

Đinh Công Huỳnh
9.2.2004



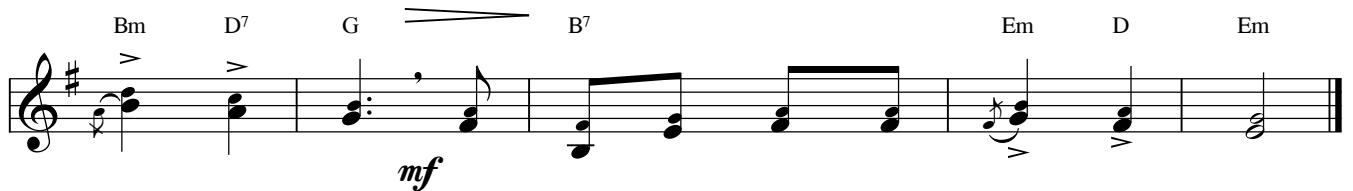
1. Bạn sống trong che chở của Đấng toàn năng, hãy
2. Bạn sống yên tai nạn chẳng đến gần bên, vẫn
3. Hạnh phúc thay thiên thần bỗng bế bạn lên, đỡ
4. Người biết luôn tôn sợ danh thánh của Ta, sẽ



thừa cùng Chúa: **f** "Chúa là thành lũy nơi con nương tựa Chúa
vương chẳng ghé, bởi vì Ngài đã sai các thiên thần chở
nâng từng bước. Sư tử cùng rắn, giao long không hại, bước
được giải thoát. Ai người nhận biết danh Ta kêu cầu, khó



ơ! Con tin cậy Ngài". **f**
che trên muôn nẻo đường. ĐK: Lạy Chúa! Xin ở cùng con trong
đi luôn được bình an.
nguy Ta luôn ở bên.



lúc gian truân, xin ở cùng con trong lúc khốn cùng.

Tung hô Tin Mừng: (Mt. 4: 4b)



mf Người ta sống không nguyên bởi bánh, nhưng bởi mọi lời do miệng Thiên Chúa phán ra.