

## CHAY 2A

### 71. XIN CHÚA

ĐC - Chay 2A

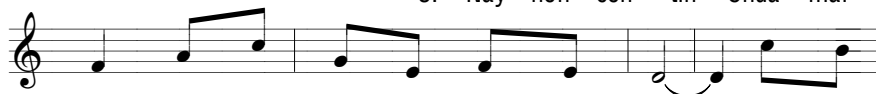
Tv 32,4-5.18-19.20&22



ĐK. Xin Chúa tỏ lòng từ bi cho chúng con như chúng



con trông cậy nơi Chúa. 1. Lời của Chúa ôi quá thẳng  
2. Người để mắt trông đến những  
3. Nầy hồn con tin Chúa mãi



1. ngay, việc Chúa làm đều đáng tin cậy. Chúa yêu  
2. ai tin tưởng vào tình Chúa thương yêu. Chúa giải  
3. thôi, vì chính Ngài che chở hộ phù. Xin đổ



1. thích công minh chính trực, tình thương Chúa chan hòa mặt đất.  
2. cứu khỏi vòng tử thần, và nuôi sống trong cảnh nghèo khó.  
3. xuống yêu thương của Ngài vì con mãi trông cậy nơi Chúa.

### 72. TỪ TRONG ĐÁM MÂY

TX - Chay 2A



Từ trong đám mây sáng chói, có tiếng Chúa Cha phán



rằng: Đây là Con Ta yêu dấu, các người hãy nghe lời Người.